



GITES DE FRANCE SERVICES 71



Gîte N°945 - La Paisibilité

Néronde - 71250 MAZILLE

Édité le 16/05/2022 - Saison 2022



Capacité : 6 personnes

Nombre de chambres : 2

Surface habitable : 62 m²

Authentique ferme bourguignonne traditionnelle du 19^{ème} siècle nichée sur une originale propriété chargée d'histoire (ancien domaine viticole), comprenant entre autres une piscine de 7x4m (commune aux 2 gîtes) & un terrain de pétanque, sise à 9 km de l'illustre cité abbaye de Cluny (toutes commodités sur place). Agréable hameau rural lové à flanc de coteau sud exposé en pleine campagne clunisoise vallonnée, en lisière de prairies et d'une vaste forêt, au creux d'un bucolique écrin préservé de nature et verdure protégé en « Zone Natura 2000 » pour la qualité de son écosystème. Au sein d'un paisible & pittoresque village typique (« Site Clunisien ») blotti sur les tracés du circuit des églises romanes & de plusieurs sentiers pédestres balisés en « balades vertes » (très riche réseau de chemin de randonnée de même type cheminant entre vignes & pleine nature à découvrir aux alentours), à 1.5 km du GR76 (Saint-Jacques-de-Compostelle), 6 km de la voie verte (et son remarquable « Tunnel du Bois Clair » sis à 9 km, ancien tunnel ferroviaire le plus long de France ouvert à



Authentique ferme bourguignonne typique du 19^{ème} siècle, intégralement restaurée & chargée d'histoire (ancien domaine viticole), nichée au cœur d'un petit hameau rural, en lisière de bois, prairies & pâtures (avec les célèbres douces charolaises comme voisines privilégiées). Agréable cadre champêtre préservé, lové à flanc de coteau sud exposé sous les crêtes boisées de la vaste forêt domaniale des Trois Monts, magnifique espace sauvage naturel protégé en « Zone Natura 2000 » parsemé de sentiers pédestres balisés. A deux pas du cœur du paisible & pittoresque village de Mazille, « Site Clunisien » riche d'un patrimoine notable (église romane classée du X^{le}, prieuré du X^{le} classé MH, menhir celtique, Doyenné des Moines datant du XIII^{le} siècle...), également connu pour son couvent de l'ordre des carmels (« le Carmel de la Paix », classé aux MH), d'architecture moderniste ultra atypique

(œuvre d'un élève de Le Corbusier), perché en promontoire sur une colline dominant le vallon (édifice contemporain phare du département). Originale propriété de 1 ha en commun comprenant une piscine (7x4m), un terrain de pétanque, un poulailler, plusieurs terrasses (une couverte et une sous une pergola végétalisée) & un jardin engazonné doté d'un petit verger (pommiers, cerisiers, pruniers, kiwis... / cueillette possible). Large balcon-terrace privatif côté gîte offrant une belle vue sur la forêt. En bonus, vous bénéficiez d'une vaste salle de réception de 90m² située au rdc de la maison (louable uniquement avec les 2 gîtes). Composition : Maison comprenant 2 gîtes + logement des propriétaires. Wifi fibre. Chauffage central fioul. Lave-linge en commun. Gîte au 1^{er} étage (entrée commune depuis la salle du rdc) : séjour-cuisine-salon, 2 chambres (lit 2 p 140x190cm + lit 1 p.90x190cm / lit 2 p 140x190cm + lit 1 p.90x190cm), salle de bain (baignoire), Wc indépendant. Balcon-terrace privé. Terrain en commun avec piscine (7x4m) + terrasses + terrain pétanque. Parking privé. Toutes commodités 9 km.

Service de réservation

GITES DE FRANCE SERVICES 71

☎ 03 85 29 55 60 ✉ info@gites71.com

🌐 www.gites71.com

Propriétaire

Madame, Monsieur GILLOT Franck et Irène
Néronde

71250 MAZILLE

☎ 03 85 50 82 79 ☎ 06 71 27 34 31

✉ franckgillot@wanadoo.fr

Remise des clés

Par les propriétaires.

Dépôt de garantie

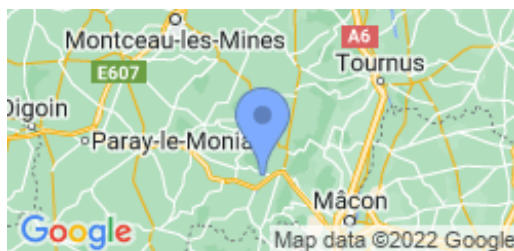
Caution à verser à l'arrivée : 200.00€

Loisirs à proximité

- 📍 Piscine : Sur Place
- 📍 Tennis : 9.5 km
- 📍 Pêche : 2.0 km
- 📍 Forêt : 0.4 km
- 📍 Sentier : Sur Place
- 📍 Equitation : 9.0 km
- 📍 Vignoble : 9.0 km
- 📍 Baignade : 11.0 km
- 📍 Vélos : 6.0 km
- 📍 Voie verte/bleue : 6.0 km
- 📍 Gare : 22.0 km
- 📍 Commerce : 9.0 km

Accès 📍 Latitude. 46.38812000 - Longitude. 4.59634400

Sur la N79 (RCEA) prendre la sortie Sainte-Cécile/Tramayas. Suivre la D17 et traverser le village de Sainte-Cécile. Dans le village de Mazille situé 1.5 km après Sainte-Cécile, toujours sur la D17, suivre le panneau Champrouge / Néronde sur la gauche (100m après l'épicerie). La propriété se trouve sur la droite environ 500m plus loin dans le hameau de



GITES DE FRANCE SERVICES 71 - 35 ESPLANADE DU BREUIL BP 522 - 71000 MACON

☎ 03 85 29 55 60 ✉ info@gites71.com 🌐 www.gites71.com


Gîte N°945 - La Paisibilité *situé à 0.5 km du centre de MAZILLE*
Le prix ne comprend pas

Le chauffage (forfait payant en supplément), les draps, le linge de toilette, le ménage de fin de séjour (options payantes en supplément) et la taxe de séjour.

Le prix comprend

Les charges de fonctionnement (sauf le chauffage facturé en supplément).

Options / Suppléments

Location de draps facultative (prix par lit)	10.00€
Forfait ménage en fin de séjour (facultatif)	50.00€
Forfait chauffage hebdomadaire (maximum demandé)	90.00€
Location linge de toilette (prix/personne)	8.00€

Equipements extérieurs

- Jardin
 Piscine
 Terrasse

Equipements intérieurs

- Congélateur
 Four Micro-ondes
 Internet
 Lave-linge
 Lave-vaisselle
 TV

Services

- Equipement bébé (câlin)

Détail des pièces

Niveau	Type de pièce	Surface Literie	Descriptif - Equipement
1er étage	Séjour-cuisine-salon	20.00m ²	
1er étage	Chambre	20.00m ² - 1 lit(s) 90 - 1 lit(s) 140	Comprend 1 lit 2 personnes de 140x190cm et 1 lit 1 personne de 90x190cm.
1er étage	Chambre	11.50m ² - 1 lit(s) 90 - 1 lit(s) 140	Comprend 1 lit 2 personnes de 140x190cm et 1 lit 1 personne de 90x190cm.
1er étage	Salle de bain	4.00m ²	
1er étage	WC	1.50m ²	
1er étage	Dégagements	5.00m ²	



GITES DE FRANCE SERVICES 71



Gîte N°945 - La Paisibilité

Néronde - 71250 MAZILLE

Édité le 16/05/2022 - Saison 2022



Capacité : 6 personnes

Nombre de chambres : 2

Surface habitable : 62 m²





GITES DE FRANCE SERVICES 71



Gîte N°945 - La Paisibilité

Néronde - 71250 MAZILLE

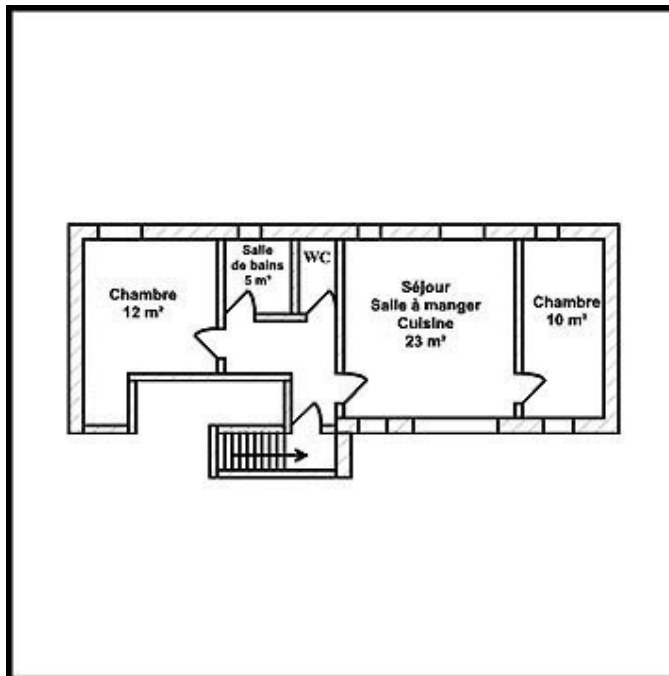
Édité le 16/05/2022 - Saison 2022



Capacité : 6 personnes

Nombre de chambres : 2

Surface habitable : 62 m²



Gîte n° 945