



GITES DE FRANCE SERVICES 71



Gîte N°596 - L' Ambutelière

1925 Route du Moulin - 71500 VINCELLES

Édité le 03/12/2022 - Saison 2022



Capacité : 4 personnes

Nombre de chambres : 1

Surface habitable : 60 m²

Gîte aménagé dans une ancienne maison familiale du 20ème siècle – disposant d'un vaste jardin calme, mi-clos, agréablement fleuri et aménagé d'environ 2000m². Au sein d'un paisible hameau rural, offrant une vue boisée ressourçante, situé à 2 km du charmant bourg de Vincelles & 4 km de Louhans. Blottie en pleine campagne bressane sur les tracés d'un sentier de randonnée balisé "balade verte" & d'une boucle cyclable référencée « Coup de Cœur », à 4 km de la Voie Verte (Louhans) et toute proximité du circuit des églises romanes. Au cœur de la Bresse bourguignonne, sillonnez les routes de ce territoire pour en découvrir les nombreuses richesses et spécificités : gastronomiques (poulet de Bresse, Grand marché aux volailles de Louhans), architecturales (fermes bressanes typiques), culturelles (Louhans et ses arcades, circuit automobile de Bresse de Frontenard, l'Ecomusée à Pierre-de-Bresse, le village du Livre à Cuisery, les musées de Thurey et Saint-Germain-du-Bois) et naturelles (la ferme découverte de Sagy, le site naturel d'Ouroux-sur-Saône, la Réserve La Truchère, le Centre Eden, l'étang de Pontoux, la Basse vallée du Doubs). Situation centrale idéale : à 28 km de Lons-le-Saunier, 31 km de Tournus & 37 km de Chalon-sur-Saône. Un havre de paix au sein d'un hameau résidentiel calme et à proximité des principaux lieux touristiques du département !



Marie-Rose et Jean-Paul vous ouvrent les portes de leur ancienne maison familiale sise sur vaste propriété de 2000m², au cœur d'un petit hameau rural niché à 2 km du bourg de Vincelles, charmant petit village lové sur les rives de la Seille (rivière poissonneuse). Empruntez les nombreux sentiers de randonnée de la commune pour découvrir l'espace sportif et l'église Saint-Georges du 19ème siècle. Partez également visiter Louhans, cité aux arcades, et profitez de son célèbre

marché aux volailles installé tous les lundis matin au centre-ville ! Gîte spacieux, confortable et fonctionnel. Le jardin aménagé avec goût et soin vous permettra de laisser libre-cours à vos pensées. Composition : Gîte dans la maison des propriétaires (totalement indépendant et sans vis-à-vis). Wifi. Chauffage central gaz. Rdc : séjour-cuisine-salon, 1 chambre (2 lits 1 p. 90x190cm + 1 lit 2 p. 140x190cm), salle d'eau (douche à l'italienne), WC indépendant. Terrain mi-clos en commun (2000m²). Parking privé. Commerces & services 3 km. Gares TGV : Le Creusot 68 km / Mâcon-Loché 71 km.

Service de réservation

GITES DE FRANCE SERVICES 71

☎ 03 85 29 55 60 ✉ info@gites71.com

🌐 www.gites71.com

Propriétaire

Marie-Rose

1925 ROUTE DU MOULIN L'AMBU TELIERE

71500 VINCELLES

☎ 06 78 97 46 25

✉ marie-rose.coulon@orange.fr

🌐 <http://gite-mr.coulon.monsite.orange.fr>

Remise des clés

Par les propriétaires.

Dépôt de garantie

Caution à verser à l'arrivée : 200.00€

Loisirs à proximité

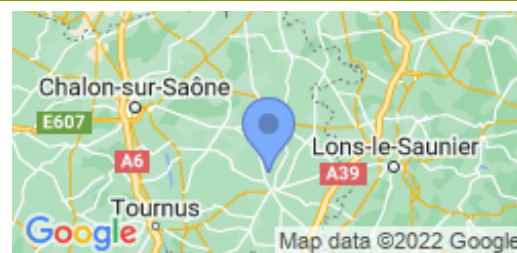
- ⊙ Piscine : 7.0 km
- ⊙ Tennis : 6.0 km
- ⊙ Pêche : 1.0 km
- ⊙ Forêt : 5.0 km
- ⊙ Sentier : 0.1 km
- ⊙ Equitation : 6.0 km
- ⊙ Vignoble : 53.0 km
- ⊙ Baignade : 25.0 km
- ⊙ Vélos : Sur Place
- ⊙ Voie verte/bleue : 4.0 km
- ⊙ Gare : 5.0 km
- ⊙ Commerce : 3.0 km



Gîte N°596 - L' Ambutelière situé à 2.5 km du centre de VINCELLES

Accès Latitude. 46.66148100 - Longitude. 5.21237900

Par Louhans (D13) : arriver à Vincelles, prendre à gauche, direction L'Ambutelière. Continuer sur environ 2 km. Le gîte se situe à gauche, au n°1925. Par Louhans (D678) : Route de Dijon, au rond-point, prendre la 1ère sortie (D413) en direction de Vincelles. Le gîte se situe 900 m plus loin, sur la droite au n°1925. Par Chalon-sur-Saône (D678/N78) : prendre la 3ème sortie au rond-point (D413), direction Vincelles. Le gîte se situe 900 m plus loin, sur la droite au n°1925.



Compléments d'informations

Toutes ces informations ont été validées par le propriétaire et ne peuvent en aucun cas mettre en cause les Gîtes de France.

* Les enfants de moins de 2 ans ne sont pas pris en compte pour la capacité.

* Toutes ces informations ont été communiquées par le propriétaire. A défaut de conditions particulières mentionnées sur cette fiche, les conditions générales de location sont applicables.

Le prix ne comprend pas

La taxe de séjour.

Le prix comprend

L'intégralité des charges de fonctionnement (dont le chauffage), les draps, le linge de toilette et le ménage de fin de séjour.

Equipements extérieurs

- Jardin Plain-pied Terrasse

Equipements intérieurs

- Congélateur Four Micro-ondes Internet
 Lave-linge Lave-vaisselle Lecteur DVD
 TV

Services

- Draps compris Equipement bébé (câlin) Linge toilette fourni

Détail des pièces

Niveau	Type de pièce	Surface Literie	Descriptif - Equipement
RDC	Séjour-cuisine-salon	21.00m ²	
RDC	Chambre	17.00m ² - 2 lit(s) 90 - 1 lit(s) 140	Comprend 1 lit 2 personnes de 140x190cm + 2 lits 1 personne 90x190cm.
RDC	Salle d'eau	9.00m ²	Comprend 1 douche italienne.
RDC	WC	2.00m ²	
RDC	Dégagements	11.50m ²	



GITES DE FRANCE SERVICES 71



Gîte N°596 - L' Ambutelière

1925 Route du Moulin - 71500 VINCELLES

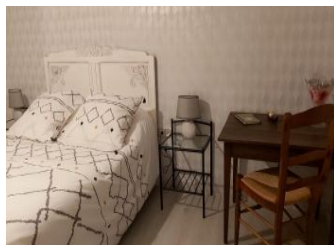
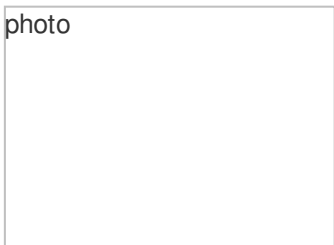
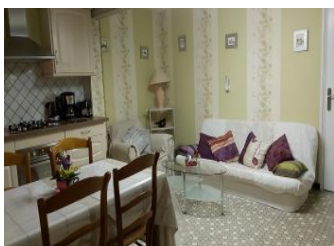
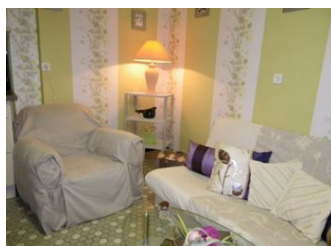
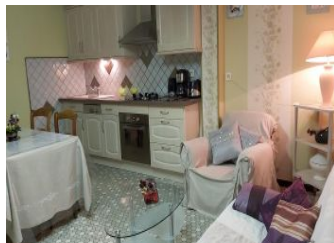
Édité le 03/12/2022 - Saison 2022



Capacité : 4 personnes

Nombre de chambres : 1

Surface habitable : 60 m²





GITES DE FRANCE SERVICES 71



Gîte N°596 - L' Ambutelière

1925 Route du Moulin - 71500 VINCELLES

Édité le 03/12/2022 - Saison 2022



Capacité : 4 personnes

Nombre de chambres : 1

Surface habitable : 60 m²

