



GITES DE FRANCE SERVICES 71



Gîte N°450 - Le gîte de Bousson

1666 Route de la Gare - 71190 SAINT-DIDIER-SUR-ARROUX

Édité le 16/05/2022 - Saison 2022



Capacité : 4 personnes

Nombre de chambres : 2

Surface habitable : 46 m²

Adresse rare & unique ! Séjournez sur les rives d'un étang de pêche de 42 ha - site naturel classé - uniquement réservé pour vous en mode « no kill » ! Ravissante authentique maison de pêcheurs du début 20ème siècle restaurée, sise au calme en plein cœur du Parc Naturel du Morvan à 9 km bourg typique & commerçant d'Etang-sur-Arroux (très nombreuses commodités sur place). En pleine campagne morvandelle, au sein d'un agréable cadre champêtre & naturel préservé de bocage vallonné & collines boisées, jouxtant le pittoresque petit village de Saint-Didier-sur-Arroux blotti au creux de la bucolique vallée de l'Arroux. Idéalement situé sur les tracés de nombreux sentiers pédestres balisés en « balades vertes » (très riche réseau de chemins identiques connectés entre autres au GR13 & GRP du Grand Tour du Massif du Morvan à découvrir sur le territoire), à 2 km du mythique parcours VTT de la GTMC (connecté à la voie verte en sa version « tout terrain »), 11 km d'un itinéraire cyclo de 28 kms référencé « boucle vélo coup de cœur », 19 km du circuit des



Ravissante authentique maison de pêcheurs datant du début 20ème siècle (appartenant au syndicat intercommunal) blottie au calme en lisière de prairies (avec les paisibles vaches charolaises comme potentielles voisines privilégiées), "sur les rives" du vaste & bucolique étang de pêche de Bousson (42 ha), site naturel classé pour ses habitats humides et sa faune & flore associées (ZNIEFF) car très poissonneux (carpes, brochets, perches, tanches, gardons...), dont l'usage

pour l'activité « pêche » vous sera uniquement réservé durant votre séjour en mode « no kill » (privilège unique & exceptionnel !). Au sein d'un petit hameau résidentiel jouxtant le pittoresque paisible village typique de Saint-Didier-sur-Arroux niché sur un promontoire au creux d'un majestueux cirque paysager ouvert et vallonné, dominé par les douces montagnes du Couturier et de Dône offrant d'exceptionnels belvédères panoramiques sur le Morvan & la verdoyante vallée de l'Arroux. En pleine campagne morvandelle au creux d'un magnifique cadre préservé de nature et verdure, successions de bocage, rivières, prairies et forêts sauvages. Splendides panorama & paysages à découvrir aux alentours. Gîte de bon confort au chaleureux cachet campagnard. Agréable large espace terrasse en gravier, ombragé & intime, niché à l'abri des regards en contrebas de la maison, complété par une petite terrasse close panoramique ouverte sur l'étang. Belle vue dégagée sur le plan d'eau & la campagne vallonnée en toile de fond. Composition : Maison individuelle. Chauffage électrique + cheminée. Rdc : séjour-cuisine-salon (canapé convertible BZ 2 p. 160x200cm en appoint), salle d'eau (douche), Wc indépendant. 1er étage : 2 chambres (lit 2 p. 140x190cm / 2 lits 1 p. 90x190cm). Buanderie en sous-sol (accès par escalier extérieur desservant également la grande terrasse). Double terrasse + local vélos + parking privés. Commodités 9 km. Gare 22 km.

Service de réservation

GITES DE FRANCE SERVICES 71
☎ 03 85 29 55 60 ✉ info@gites71.com
🌐 www.gites71.com

Propriétaire

SIVOM ARROUX BRACONNE .

Remise des clés

Par le mandataire.

Mandataire

Madame BREE Morgane ☎ 0780495569
✉ morgane.bree01@gmail.com

Dépôt de garantie

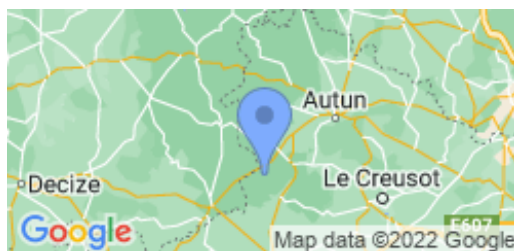
Caution à verser à l'arrivée : 200.00€

Loisirs à proximité

- 📍 Piscine : 9.0 km
- 📍 Tennis : 11.0 km
- 📍 Pêche : Sur Place
- 📍 Forêt : 0.4 km
- 📍 Sentier : Sur Place
- 📍 Equitation : 11.0 km
- 📍 Vignoble : 45.0 km
- 📍 Baignade : 6.0 km
- 📍 Vélos : 2.0 km
- 📍 Voie verte/bleue : 30.0 km
- 📍 Gare : 20.0 km
- 📍 Commerce : 9.0 km

Accès 📍 Latitude. 46.84429800 - Longitude. 4.11119000

Le gîte se situe sur les rives de l'étang de Bousson (en contrebas du village de Saint-Didier-sur-Arroux). Dans le village de Saint-Didier-sur-Arroux suivre la direction Luzy/Autun par la D297. Au 1er croisement à la sortie du village, suivre la D114 qui descend sur la droite en direction de Saint-Léger-sous-Beuvray. Suivre la D114 qui longe l'étang. Le gîte se situe face à l'étang sur la droite (sur la petite ligne droite) au n°1666 Route de la Gare (environ 1 km après le croisement de la sortie du village).



Compléments d'informations

Toutes ces informations ont été validées par le propriétaire et ne peuvent en aucun cas mettre en cause les Gîtes de France.

* Les enfants de moins de 2 ans ne sont pas pris en compte pour la capacité.

* Toutes ces informations ont été validées par le propriétaire et ne peuvent en aucun cas mettre en cause les Gîtes de France.

GITES DE FRANCE SERVICES 71 - 35 ESPLANADE DU BREUIL BP 522 - 71000 MACON

☎ 03 85 29 55 60 ✉ info@gites71.com 🌐 www.gites71.com


Gîte N°450 - Le gîte de Bousson *situé à 1.5 km du centre de SAINT-DIDIER-SUR-ARROUX*
Le prix ne comprend pas

La taxe de séjour.

Le prix comprend

L'intégralité des charges de fonctionnement (dont le chauffage), le bois pour cheminée (feu plaisir d'agrément), les draps, le linge de toilette et le ménage de fin de séjour.

Equipements extérieurs

- Jardin Maison Individuelle Terrain clos
 Terrasse

Equipements intérieurs

- Cheminée/Poêle Congélateur Four Micro-ondes
 Lave-linge Sèche-linge TV

Services

- Draps compris Linge toilette fourni

Détail des pièces

Niveau	Type de pièce	Surface Literie	Descriptif - Equipement
RDC	Séjour-cuisine-salon	23.00m ² - 1 lit(s) 160 ou supérieur	Comprend un canapé convertible 2 personnes de 160x200cm.
RDC	Salle d'eau	3.00m ²	
RDC	WC	1.00m ²	
RDC	Dégagements	1.50m ²	
1er étage	Chambre	9.50m ² - 1 lit(s) 140	Comprend 1 lit 2 personnes de 140x190cm.
1er étage	Chambre	8.50m ² - 2 lit(s) 90	Comprend 2 lits 1 personnes de 90x190cm.



GITES DE FRANCE SERVICES 71



Gîte N°450 - Le gîte de Bousson

1666 Route de la Gare - 71190 SAINT-DIDIER-SUR-ARROUX

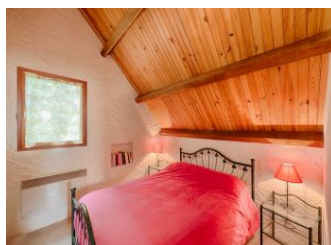
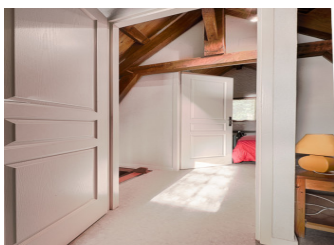
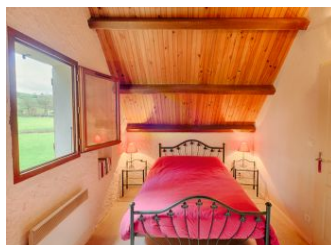
Édité le 16/05/2022 - Saison 2022



Capacité : 4 personnes

Nombre de chambres : 2

Surface habitable : 46 m²





GITES DE FRANCE SERVICES 71



Gîte N°450 - Le gîte de Bousson

1666 Route de la Gare - 71190 SAINT-DIDIER-SUR-ARROUX

Édité le 16/05/2022 - Saison 2022



Capacité : 4 personnes

Nombre de chambres : 2

Surface habitable : 46 m²

