



GITES DE FRANCE SERVICES 71



Gîte N°338 - De Pierre et de Vigne

108 Place du Luminaire - 71570 CHAINTRE

Édité le 16/05/2022 - Saison 2022



Capacité : 3 personnes

Nombre de chambres : 1

Surface habitable : 53 m²

Sublime « décor de carte postale » à 10 km de Mâcon & 4 km de l'intégralité des commodités ! Confortable gîte niché dans une ravissante authentique demeure de pays du XVIIIème siècle - de caractère & très typique - chargée d'histoire et soigneusement restaurée dans les règles de l'art, lovée au calme en arrière-cour. Au sein d'un paisible charmant village viticole blotti au cœur même du magnifique vignoble du prestigieux cru « Pouilly-Fuissé » (en cépage Chardonnay), adossé sur un coteau panoramique dominant Mâcon & le Val de Saône, au creux d'un cadre paysagé d'exception - littéralement magique & enchanteur - prolongeant le somptueux joyau voisin de la Roche de Solutré labellisé « Grand Site de France » (sis à 8 km). Emplacement ultra privilégié à la toute pointe sud de la Bourgogne, aux confins du Mâconnais & des monts du Haut Beaujolais (jouxant le célèbre « Val Lamartinien » tout proche), sur les tracés de la route des vins, du circuit des églises romanes et de bucoliques sentiers de randonnée balisés en « balades vertes » connectés au GR76



Passionnée de vin & de ses divers métiers, ayant elle-même œuvré sur une exploitation familiale, Marie-Hélène vous accueille dans une élégante authentique demeure bourguignonne du XVIIIème siècle chargée d'histoire, soigneusement restaurée dans les règles de l'art - superbe bâtiment de caractère, dotée notamment d'une traditionnelle « galerie mâconnaise » abritée - lovée au calme au sein d'une ravissante & intimiste arrière-cour close, végétalisée & fleurie,

accessible par un original passage couvert privé - de type « traboules » - bordant une ruelle & la place du village. En plein cœur d'un pittoresque charmant petit bourg viticole typique de la campagne mâconnaise (comptant parmi les 4 rares villages constituant le prestigieux cru « Pouilly-Fuissé »), blotti sur les crêtes d'un coteau panoramique exposé (exceptionnel belvédère dominant en balcon la ville de Mâcon, la vallée de la Saône & la Bresse savoyarde, et offrant une sublime vue dégagée jusqu'au Mont-Blanc par temps clair !), au creux d'un somptueux écrin paysagé vallonné, succession de vastes vignobles & collines boisées. Spacieux gîte de très bon confort. Beaux volumes. Chaleureux cachet campagnard, mixant modernité & traditions, entre esprit contemporain et douce ambiance dépayssante d'une ancienne demeure (manteau de cheminée, poutres, portes moulurées, rare sol en dalles de pierres d'origine). Agréable balcon-terrasse abrité, niché sous l'historique « galerie mâconnaise », complété par une large terrasse en gravier « sur cour » (exposée & ombragée). Composition : Maison de village mitoyenne jouxtant l'habitation des propriétaires (indépendance totale). Chauffage électrique. Rdc surélevé : séjour-cuisine, salon (lit 1 p. 90x190cm), 1 chambre (2 lits 1 p. 90x190cm), salle d'eau (douche/wc), espace buanderie. Balcon-terrasse + cour-terrasse close privés. Table ping-pong. Parking public gratuit sur place. Commerces & services 4 km. Borne point de recharge électrique pour véhicule à disposition dans la commune

Service de réservation

GITES DE FRANCE SERVICES 71

☎ 03 85 29 55 60 ✉ info@gites71.com

🌐 www.gites71.com

Propriétaire

Madame ROBERT Marie Helen

108 Place du Luminaire CIDEX 401

71570 CHAINTRE

☎ 03 85 35 61 81 ☎ 06 50 06 32 23

✉ marie-helen.robert@laposte.net

Langue parlée



Remise des clés

Par la propriétaire.

Dépôt de garantie

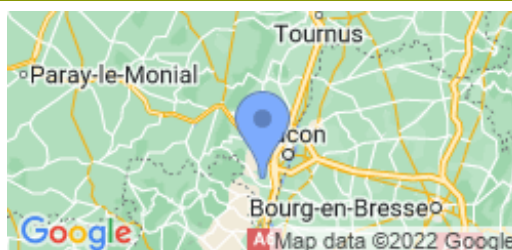
Caution à verser à l'arrivée : 200.00€

Loisirs à proximité

- 📍 Piscine : 10.0 km
- 📍 Tennis : 1.5 km
- 📍 Pêche : 2.0 km
- 📍 Forêt : 0.8 km
- 📍 Sentier : Sur Place
- 📍 Equitation : 2.0 km
- 📍 Vignoble : Sur Place
- 📍 Baignade : 5.0 km
- 📍 Vélos : 5.0 km
- 📍 Voie verte/bleue : 5.0 km
- 📍 Gare : 4.0 km
- 📍 Commerce : 4.0 km

Accès 📍 Latitude. 46.26023900 - Longitude. 4.76052100

Sortie autoroute sud Loché/Mâcon, prendre direction Vinzelles, à 1 km. Un rond point, direction Juliéna à 1 km environ, avant la Cave de Chaintré, à droite route Bourg Chaintré. Le gîte se trouve en plein cœur du village de Chaintré derrière l'église au n°108 de la Place du Luminaire (portillon en fer forgé en bordure de ruelle / voir panneau « Gîtes de France »). Se garer sur la place de l'église.



Compléments d'informations

Toutes ces informations ont été validées par le propriétaire et ne peuvent en aucun cas mettre en cause les Gîtes de France.

* Les enfants de moins de 2 ans ne sont pas pris en compte pour la capacité.

GITES DE FRANCE SERVICES 71 - 35 ESPLANADE DU BREUIL BP 522 - 71000 MACON

☎ 03 85 29 55 60 ✉ info@gites71.com 🌐 www.gites71.com



Gîte N°338 - De Pierre et de Vigne

Le prix ne comprend pas

L'électricité y compris chauffage au-delà de 8kWh/j (relevé de compteur au réel), le linge de toilette, le ménage de fin de séjour (options payantes en supplément) et la taxe de séjour.

Le prix comprend

Les charges de fonctionnement (dont l'électricité dans la limite de 8kWh/jour) et les draps.

Options / Suppléments

Forfait ménage en fin de séjour (facultatif)	45.00€
Location linge de toilette (prix/personne)	10.00€

Équipements extérieurs

- Terrain clos Terrasse

Équipements intérieurs

- Congélateur Four Micro-ondes Lave-linge
 TV

Services

- Draps compris

Détail des pièces

Niveau	Type de pièce	Surface Literie	Descriptif - Equipement
	Séjour-cuisine	18.00m ²	
	Salon	13.00m ² - 1 lit(s) 90	Comprend un lit 1 personne de 90x190cm.
	Chambre	15.00m ² - 2 lit(s) 90	Comprend 2 lits 1 personne de 90x190cm.
	Salle d'eau	4.00m ²	
	Dégagements	3.00m ²	Hall-buanderie.



GITES DE FRANCE SERVICES 71



Gîte N°338 - De Pierre et de Vigne

108 Place du Luminaire - 71570 CHAINTRE

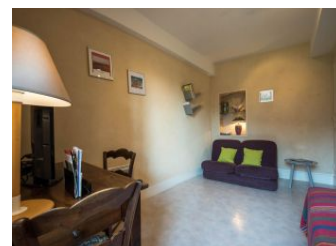
Édité le 16/05/2022 - Saison 2022



Capacité : 3 personnes

Nombre de chambres : 1

Surface habitable : 53 m²





GITES DE FRANCE SERVICES 71



Gîte N°338 - De Pierre et de Vigne

108 Place du Luminaire - 71570 CHAINTRE

Édité le 16/05/2022 - Saison 2022



Capacité : 3 personnes

Nombre de chambres : 1

Surface habitable : 53 m²

