



GITES DE FRANCE SERVICES 71



Gîte N°1811 - La Source

100 route des bassets - 71800 CHATENAY

Édité le 22/05/2022 - Saison 2022



Capacité : 8 personnes

Nombre de chambres : 4

Surface habitable : 146 m²

Superbe gîte de charme - disposant de chambres avec salle de bain privatives et d'une belle piscine de 4x8m- lové dans une authentique ferme de pays du 18ème siècle soigneusement restaurée, nichée en pleine campagne au sein d'un magnifique écrin de verdure préservé, sur le circuit des églises romanes et le tracé d'un itinéraire cyclable référencé (boucle vélos "coup de Cœur"). Au cœur du Charolais-Brionnais, superbe territoire naturel chargé d'histoire aux caractéristiques paysagères exceptionnelles doté du prestigieux label « Pays d'Art et d'Histoire », berceau des races ovine et bovine de renommées mondiale, au carrefour du Clunisois-Tournugeois (également labellisé "Pays d'Art et d'Histoire") & du Mâconnais et des départements de la Loire et du Rhône, à 7 km de la Clayette, 24 km de Charolles, 32 km de Marcigny, 33 km de Paray-le-Monial (& son illustre basilique), 36 km de la célèbre cité abbaye de Cluny, 50 km de Mâcon et 30 km des premiers vignobles du Beaujolais & du Mâconnais. L'adresse idoine pour un séjour cocooning ultra confort aux plaisirs

Service de réservation

GITES DE FRANCE SERVICES 71

☎ 03 85 29 55 60 ✉ info@gites71.com

🌐 www.gites71.com

Propriétaire

Madame, Monsieur WHARFE-HALLIFAX Pam et Roderick

La Source lieu-dit Les Bassets

71800 CHATENAY

☎ 4407591533744 ✉ hl.rent@zybernet.info



Anglais aux ascendances françaises et brionnais d'adoption, Roddy vous accueille dans une superbe demeure de charme - authentique ferme de pays du 18ème soigneusement rénovée - sise en pleine campagne au cœur d'un splendide écrin préservé de nature & verdure. Charmant hameau typique lové à flanc de colline sur les contreforts des Monts du Beaujolais au creux d'un ravissant cirque

Langues parlées



Remise des clés

Par le propriétaire.

Dépôt de garantie

Caution à verser à l'arrivée : 200.00€ plus une caution animal de 100.00€

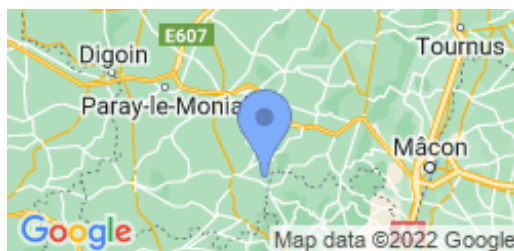
montagneux de prairies et forêts. Calme absolu. Site et cadre de toute beauté. Riche patrimoine à découvrir sur le territoire dont une densité unique d'églises romanes (circuit dédié de + de 100 églises et chapelles) et plus de 250 édifices remarquables (châteaux, forteresses, manoirs). Spacieux gîte de grand confort. Chaleureux cachet contemporain entre esprit nordique et « campagne chic ». Beaucoup de charme. Ambiance douce et cosy. Équipement très complet de grande qualité. Large terrasse exposée avec cuisine d'été. Agréable jardin avec belle piscine. Belle vue dégagée sur la ravissante campagne environnante. Splendide panorama & paysages. Composition : Maison individuelle sur 3 niveaux. Wifi. Téléphone. Chauffage central gaz. Poêle à bois (bois fourni). Rdc : séjour-cuisine-salon (salon séparé), bureau (PC & imprimante), 1 chambre accessible PMR (lit 2 p. 160x200) avec salle d'eau privée (douche/wc). 1er étage : 2 ch. (lit 2 p. 160x200 / 2 lits 1 p. 90x200) avec salle de bain privée (douche / baignoire). 2ème étage : 1 ch. (2 lits 1 p. 90x200) avec salle d'eau privée (douche). 2 WC indépendants (1er + 2e étage). Terrasse + jardin + piscine (4x8m) + parking privés. Commerces et services 7 km. Gare 33 km. Gares TGV Mâcon 50 km, Creusot 73 km.

Loisirs à proximité

- 🕒 Piscine : Sur Place
- 🕒 Tennis : 33.0 km
- 🕒 Pêche : 1.0 km
- 🕒 Forêt : 0.4 km
- 🕒 Sentier : Sur Place
- 🕒 Equitation : 13.0 km
- 🕒 Vignoble : 29.0 km
- 🕒 Baignade : 31.0 km
- 🕒 Vélos : 0.7 km
- 🕒 Voie verte/bleue : 32.0 km
- 🕒 Gare : 7.0 km
- 🕒 Commerce : 7.0 km

Accès 📍 Latitude. 46.28740800 - Longitude. 4.38456100

Sur la D987 au niveau du Châtenay, monter direction « le Bois de Frey » (à droite en arrivant depuis la RCEA/RN79 et Mâcon, à gauche en arrivant de la Clayette) au niveau du carrefour en face de la direction pour le Château de Chevannes. Monter sur environ 1 km en restant sur la route principale en suivant « Les Bassets ». Le gîte est à l'entrée du hameau sur la gauche (belle maison en pierres avec volets bleus).



Compléments d'informations

Toutes ces informations ont été validées par le propriétaire et ne peuvent en aucun cas mettre en cause les Gîtes de France.

* Les enfants de moins de 2 ans ne sont pas pris en compte pour la capacité.

* Toutes ces informations ont été communiquées par le propriétaire. A défaut de conditions particulières mentionnées sur cette fiche, les conditions générales de location sont applicables.


Gîte N°1811 - La Source *situé à 1.0 km du centre de CHATENAY*
Le prix ne comprend pas

L'accueil gratuit des animaux (option payant en supplément) et la taxe de séjour.

Options / Suppléments

Prix/jour/animal **10.00€**

Le prix comprend

L'intégralité des charges de fonctionnement (dont le chauffage), le bois pour le poêle (feu plaisir d'agrément), les draps, le linge de toilette et le ménage de fin de séjour.

Equipements extérieurs

- Jardin Maison Individuelle Piscine
 Terrasse

Equipements intérieurs

- Au moins 2 SDB Cheminée/Poêle Congélateur
 Four Micro-ondes Internet Lave-linge
 Lave-vaisselle Lecteur DVD Sèche-linge
 TV

Services

- Draps compris Linge toilette fourni

Détail des pièces

Niveau	Type de pièce	Surface Literie	Descriptif - Equipement
RDC	Séjour-cuisine-salon	37.50m ²	
RDC	Chambre avec sde privée	21.00m ² - 1 lit(s) 160 ou supérieur	Comprend 1 lit 2 personnes de 160x200cm.
RDC	WC	1.30m ²	
RDC	Dégagements	27.00m ²	
RDC	Bureau	6.50m ²	
1er étage	Chambre avec sdb privée	18.00m ² - 2 lit(s) 90	Comprend 2 lits de 90x200cm.
1er étage	Chambre avec sde privée	16.00m ² - 1 lit(s) 160 ou supérieur	Comprend 1 lit 2 personnes de 160x200cm.
1er étage	WC	2.00m ²	
2.0e étage	Chambre avec sde privée	16.50m ² - 2 lit(s) 90	Comprend 1 lit 2 personnes de 160x200cm.



GITES DE FRANCE SERVICES 71



Gîte N°1811 - La Source

100 route des bassets - 71800 CHATENAY

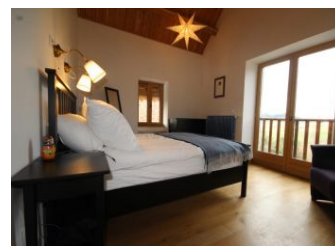
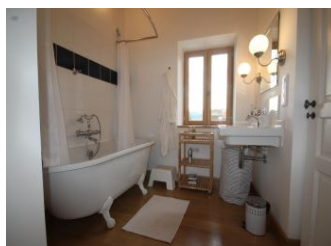
Édité le 22/05/2022 - Saison 2022



Capacité : 8 personnes

Nombre de chambres : 4

Surface habitable : 146 m²





GITES DE FRANCE SERVICES 71



Gîte N°1811 - La Source

100 route des bassets - 71800 CHATENAY

Édité le 22/05/2022 - Saison 2022



Capacité : 8 personnes

Nombre de chambres : 4

Surface habitable : 146 m²

