



GITES DE FRANCE SERVICES 71



Gîte N° 1800 - Au Prieuré d'Antan

1056 Route du Bois de Leynes - 71570 LEYNES

Édité le 03/12/2022 - Saison 2022



Capacité : 9 personnes

Nombre de chambres : 4

Surface habitable : 123 m²

Authentique ancien prieuré de 1824 chargé d'histoire soigneusement restauré niché au cœur du vignoble du Mâconnais-Beaujolais, à 8 km de la Roche de Solutré (labellisé "Grand Site de France"), 14 km de Mâcon et 28 km de Cluny (9 km de la gare TGV de Mâcon Loché). Situation ultra privilégiée sur les monts du mâconnais, au calme dans un magnifique cadre naturel préservé, sur le circuit des églises romanes à 9 km de la voie verte. Gîte de très bon confort proposant une salle d'eau privative complète dans chaque chambre et un spa extérieur. L'adresse idéale pour un séjour en tribu aux plaisirs multiples ! Véritable petit paradis pour les enfants !

Service de réservation

GITES DE FRANCE SERVICES 71

☎ 03 85 29 55 60 ✉ info@gites71.com

🌐 www.gites71.com

Propriétaire

Laurence et Franck

1056 Route du Bois de Leynes

71570 LEYNES

☎ 09 79 16 80 77 ☎ 06 82 42 67 06

✉ laurencesroches@orange.fr

🌐 <http://www.gitemacon.wordpress.com>

Remise des clés

Par les propriétaires.

Dépôt de garantie

Caution à verser à l'arrivée : 500.00€

Loisirs à proximité

- 🕒 Piscine : 14.0 km
- 🕒 Tennis : 2.0 km
- 🕒 Pêche : 6.0 km
- 🕒 Forêt : 0.6 km
- 🕒 Sentier : 1.5 km
- 🕒 Equitation : 7.0 km
- 🕒 Vignoble : Sur Place
- 🕒 Baignade : 8.0 km
- 🕒 Vélos : 10.5 km
- 🕒 Voie verte/bleue : 10.5 km
- 🕒 Gare : 7.0 km
- 🕒 Commerce : 5.5 km



Authentique prieuré de caractère de 1824 chargé d'histoire, soigneusement restauré en pleine campagne sur les monts du Mâconnais-Beaujolais au cœur du vignoble du même nom, le plus méridional des vins de Bourgogne. Hameau résidentiel dominant le vallon. Calme absolu. Superbe cadre naturel préservé en lisière de prairies, vignes et forêts. Le paradis pour les enfants ! Belle vue dégagée sur la campagne environnante. Magnifiques paysages. Gîte

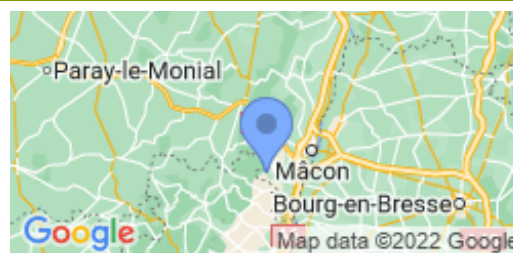
de très bon confort disposant de salles de bain privatives complètes dans chaque chambre et d'un spa. Chaleureux cachet contemporain d'une maison de campagne. Spacieux et lumineux. Équipement complet de qualité. Vaste terrasse exposée de 35m². Agréable petit terrain naturel en partie commun proposant toboggan, trampoline et bac à sable. Cour intérieure privée disposant d'une charmante petite terrasse abritée. Terrain de pétanque à disposition. Nombreuses activités sportives, culturelles et ludiques en toute proximité. Service « + » : une dégustation de vins assurée par un viticulteur de Leynes vous est proposée au sein des caves voutées de la bâtisse (prestation gratuite uniquement sur réservation). Composition : Gîte mitoyen à l'habitation des propriétaires (indépendance totale). Wifi. Chauffage par pompe à chaleur. Gîte en duplex. Rdc : séjour-cuisine-salon (canapé convertible 2 p. 140x190cm en appoint), 1 chambre avec accès extérieur (lit 2 p. 140x190cm) avec salle d'eau privative (douche/Wc). 1e étage : 3 chambres (2 lits 1 p. 90x190cm jumelables en lits 2 p. 180x190cm / lit 2 p. 140x190cm + lit 1 p. 90x190cm / lit 2 p. 160x200cm) avec salles d'eau privatives (douche/wc). Double terrasse (une en gravier + une abritée). Terrain en partie commun avec les propriétaires (trampoline + maison sur pilotis avec toboggan + bac à sable). Spa extérieur (4 places) + terrain de pétanque + table ping-pong. Cour et parking privés. Toutes commodités 5.5 km (zone commerciale Crêches-sur-Saône).



Gîte N°1800 - Au Prieuré d'Antan *situé à 1.5 km du centre de LEYNES*

Accès Latitude. 46.26406700 - Longitude. 4.71037500

A6 sortie n°29 Mâcon Sud. Au rond-point prendre à droite la D169 direction Julienas / Vinzelles. Suivre la D169 (devient D31 au niveau de Saint-Vérand). 500m avant le chef-lieu de Leynes prendre à gauche la direction de Chasselas (route des Pasquiers). 300m plus loin prendre à gauche sur la route principale direction Au Bois de Leynes / les Rollins. 200m plus loin, monter à gauche direction Au bois de Leynes / la Ranche. Rester sur la route principale. Le gîte est sur la droite 600m plus haut.



Compléments d'informations

Toutes ces informations ont été validées par le propriétaire et ne peuvent en aucun cas mettre en cause les Gîtes de France.

* Les enfants de moins de 2 ans ne sont pas pris en compte pour la capacité.

* Toutes ces informations ont été communiquées par le propriétaire. A défaut de conditions particulières mentionnées sur cette fiche, les conditions générales de location sont applicables.

Le prix ne comprend pas

Les draps, le linge de toilette (options payantes en supplément) et la taxe de séjour.

Le prix comprend

L'intégralité des charges de fonctionnement (dont le chauffage) et le ménage de fin de séjour.

Options / Suppléments

Location de draps facultative (prix par lit) **15.00€**

Location linge de toilette (prix/personne) **10.00€**

Equipements extérieurs

- Jardin Terrasse

Equipements intérieurs

- Au moins 2 SDB Congélateur Four Micro-ondes
 Internet Lave-linge Lave-vaisselle
 Lecteur DVD Spa, jacuzzi... TV

Services

- Equipement bébé (câlin)

Détail des pièces

Niveau	Type de pièce	Surface	Literie	Descriptif - Equipement
RDC	Séjour-cuisine-salon	41.00m ²		
RDC	Chambre avec sde privée	17.50m ²	- 1 lit(s) 140	Comprend 1 lit 2 personnes de 140x190cm. Salle d'eau privée (douche/Wc).
RDC	Dégagements	13.00m ²		
1er étage	Chambre avec sde privée	16.00m ²	- 2 lit(s) 90	Comprend 2 lits 1 personne de 90x190cm jumelables en lit 2 personnes de 180x190cm. Salle d'eau privée (douche/Wc).
1er étage	Chambre avec sde privée	17.50m ²	- 1 lit(s) 90 - 1 lit(s) 140	Comprend 1 lit 2 personnes de 140x190cm + 1 lit 1 personne de 90x190cm. Salle d'eau privée (douche/Wc).
1er étage	Chambre avec sde privée	17.50m ²	- 1 lit(s) 160 ou supérieur	Comprend 1 lit 2 personnes de 160x200cm. Salle d'eau privée (douche/Wc).



GITES DE FRANCE SERVICES 71



Gîte N° 1800 - Au Prieuré d'Antan

1056 Route du Bois de Leynes - 71570 LEYNES

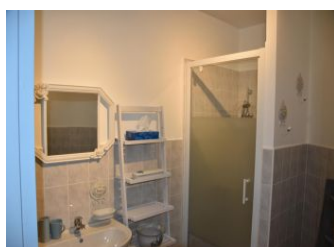
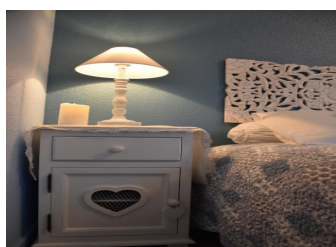
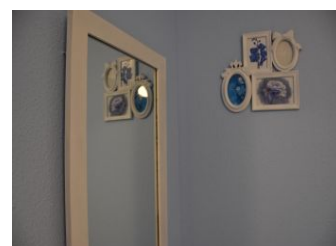
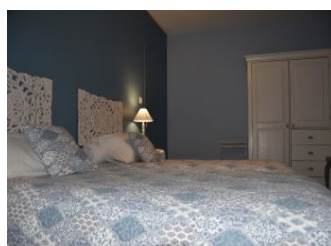
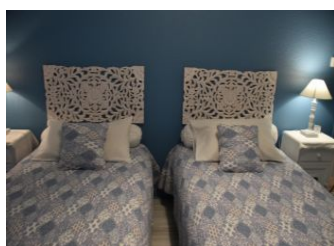
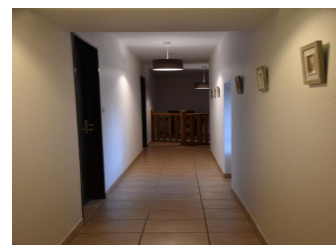
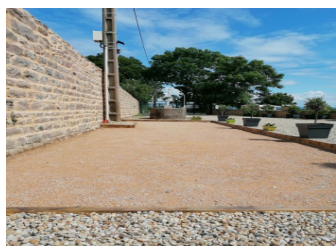
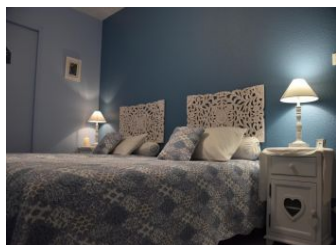
Édité le 03/12/2022 - Saison 2022



Capacité : 9 personnes

Nombre de chambres : 4

Surface habitable : 123 m²





GITES DE FRANCE SERVICES 71



Gîte N° 1800 - Au Prieuré d'Antan

1056 Route du Bois de Leynes - 71570 LEYNES

Édité le 03/12/2022 - Saison 2022



Capacité : 9 personnes

Nombre de chambres : 4

Surface habitable : 123 m²

