



GITES DE FRANCE SERVICES 71



Gîte N°1634 - Le Petit Eden

20 rue des boulandiaires - 71540 CHISSEY-EN-MORVAN

Édité le 22/05/2022 - Saison 2022



Capacité : 4 personnes

Nombre de chambres : 1

Surface habitable : 65 m²

Corps de ferme typique de 1881 rénové lové au calme dans un cadre naturel d'exception, sur une petite exploitation agricole familiale d'élevage ovin et bovin (sans nuisance aucune) au cœur du Parc Naturel du Morvan et du superbe territoire naturel préservé chargé d'histoire de l'Autunois. Idéalement situé en plein centre de la Bourgogne, au carrefour des départements de la Nièvre et de Côte d'Or, à 23 kms d'Autun et 33 kms de Château-Chinon. A 14 kms de la voie verte, 9 kms du GTMC (mythique circuit VTT) et 39 kms du site gallo-romain de Bibracte labélisé « Grand Site de France ». Possibilité de louer les 2 gîtes de la propriété pour une capacité d'accueil globale de 10 personnes (en incluant le gîte 1837). L'adresse idéale pour un séjour ressourcement hors du temps aux multiples découvertes, entre nature histoire et culture ! Véritable petit coin de paradis sur terre pour les enfants !



Agriculteurs éleveurs de vaches & moutons, Françoise et Eric vous accueillent dans un corps de ferme de 1881 rénové, au sein de leur exploitation familiale (sans nuisance aucune) nichée dans un cadre naturel d'exception au cœur du Parc Naturel du Morvan. Charmant hameau résidentiel typique lové à flanc de colline - au creux d'un splendide cirque montagneux en lisière de forêts, champs et prairies - dominant la vallée du Ternin et le village de Chissey-en-Morvan, le plus septentrional de Saône et Loire, sis sur l'ancienne voie

romaine Sens à Autun (vestiges à visiter). Calme absolu. Superbe écrin de nature. Au cœur de l'Autunois, magnifique territoire naturel préservé chargé d'histoire, empreint de légendes & mystères, riche d'un exceptionnel patrimoine (antique, médiéval et contemporain) et de paysages grandioses alternant montagne douce, collines boisées, bocages, grands lacs et rivières. Nombreuses activités à proximité entre nature et culture. A 14 km de la voie verte, 9 km du GTMC (mythique circuit VTT) et 39 km du site gallo-romain de Bibracte labélisé « Grand Site de France ». Idéalement situé au centre de la Bourgogne, au carrefour de la Nièvre et de Côte d'Or, à 23 km d'Autun (forte de 2000 ans d'histoire !) et 33 km de Château-Chinon. Bon confort. Spacieux. Chaleureuse ambiance dépaysante d'une ancienne demeure. Large cour-terrasse close en gravier exposée & ombragée. Jardin potager à disposition avec légumes frais. Visite des animaux de la ferme possible pour les enfants. Composition : Gîte en rdc totalement indépendant (mitoyen au logement propriétaires), jouxtant un autre gîte. Chauffage central fuel. Internet (fibre). Cuisine équipée, séjour-salon (lit 2 personnes 140x190cm), 1 chambres (1 lit 2 personnes 140x190cm). Salle d'eau (douche), WC indépendants. Cour-terrasse close avec balançoire. Parking + jardin potager privés. Épicerie complète 3 km. Voie verte 14 km. Gare & golf 23 km. Gare TGV du Creusot 59 km.

Service de réservation

GITES DE FRANCE SERVICES 71

☎ 03 85 29 55 60 ✉ info@gites71.com

🌐 www.gites71.com

Propriétaire

Madame VALLET Françoise

1500 Route des Crots Barbizot Valouze

71540 CHISSEY EN MORVAN

☎ 0977004820 ☎ 0643058489

✉ ericvallet16@gmail.com

Remise des clés

Par les propriétaires.

Dépôt de garantie

Caution à verser à l'arrivée : 200.00€

Loisirs à proximité

- 🕒 Piscine : 23.0 km
- 🕒 Tennis : 23.0 km
- 🕒 Pêche : 2.0 km
- 🕒 Forêt : 0.1 km
- 🕒 Sentier : Sur Place
- 🕒 Equitation : 23.0 km
- 🕒 Vignoble : 46.0 km
- 🕒 Baignade : 15.0 km
- 🕒 Vélos : 7.5 km
- 🕒 Voie verte/bleue : 13.0 km
- 🕒 Gare : 23.0 km
- 🕒 Commerce : 3.0 km

Accès 📍 Latitude. 47.13211400 - Longitude. 4.20134900

Depuis Autun, traverser Chissey (mairie à gauche et église à droite) et suivre Saulieu/Lac des Settons. A la sortie du village suivre la C7 à gauche direction Valouze. Suivre les panneaux Valouze sur 3km. Le gîte et la maison des propriétaires se trouvent dans la partie haute du hameau (après l'intersection). La maison des propriétaires et le gîte se trouvent en bord de la route à l'intersection de la ruelle tournant à droite (portail donnant sur une cour).



Compléments d'informations

Toutes ces informations ont été validées par le propriétaire et ne peuvent en aucun cas mettre en cause les Gîtes de France.

GITES DE FRANCE SERVICES 71 - 35 ESPLANADE DU BREUIL BP 522 - 71000 MACON

☎ 03 85 29 55 60 ✉ info@gites71.com 🌐 www.gites71.com


Gîte N°1634 - Le Petit Eden situé à 3.0 km du centre de **CHISSEY-EN-MORVAN**
Le prix ne comprend pas

Le chauffage (forfait payant en supplément), les draps, le linge de toilette et le ménage (prestations payantes sur option) ainsi que la taxe de séjour.

Le prix comprend

Les charges de fonctionnement (eau et électricité).

Options / Suppléments

Location de draps facultative (prix par lit)	8.00€
Forfait ménage en fin de séjour (facultatif)	50.00€
Forfait chauffage hebdomadaire (maximum demandé)	60.00€
Location linge de toilette (prix/personne)	8.00€

Equipements extérieurs

- Jardin
- Plain-pied
- Terrain clos
- Terrasse

Equipements intérieurs

- Congélateur
- Four Micro-ondes
- Internet
- Lave-linge
- Lave-vaisselle
- TV

Services
Détail des pièces

Niveau	Type de pièce	Surface Literie	Descriptif - Equipement
RDC	Cuisine	11.50m ²	
RDC	Séjour-salon	34.00m ² - 1 lit(s) 140	Comprend 1 lit 2 personnes de 140x190cm.
RDC	Chambre	12.00m ² - 1 lit(s) 140	Comprend 1 lit 2 personnes de 140x190cm.
RDC	Salle d'eau	3.30m ²	
RDC	WC	4.20m ²	



GITES DE FRANCE SERVICES 71



Gîte N°1634 - Le Petit Eden

20 rue des boulandiaires - 71540 CHISSEY-EN-MORVAN

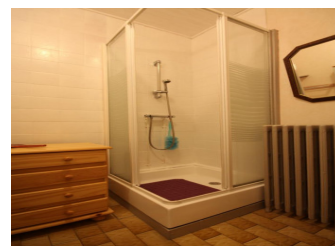
Édité le 22/05/2022 - Saison 2022



Capacité : 4 personnes

Nombre de chambres : 1

Surface habitable : 65 m²





GITES DE FRANCE SERVICES 71



Gîte N°1634 - Le Petit Eden

20 rue des boulandiaires - 71540 CHISSEY-EN-MORVAN

Édité le 22/05/2022 - Saison 2022



Capacité : 4 personnes

Nombre de chambres : 1

Surface habitable : 65 m²

