



GITES DE FRANCE SERVICES 71



Gîte N° 1520 - La Grange

Les Gîtes du Parc Puzenat - 71140 BOURBON-LANCY

Édité le 22/05/2022 - Saison 2022



Capacité : 11 personnes

Nombre de chambres : 5

Surface habitable : 173 m²

Spacieux gîte niché dans une authentique dépendance du château de Puzenat lovée au sein d'un parc clos de 6 ha chargé d'histoire bordant les établissements thermaux. En plein centre de la cité thermale & médiévale de Bourbon-Lancy sise à la frontière de l'Allier, entre Somme et Loire sauvage, au carrefour des premiers contreforts du Morvan et du somptueux bocage du Charollais-Brionnais. Situation ultra privilégiée sur le tracé de la voie verte (laquelle traverse le parc !), de l'EuroVélo6 & du mythique GMTC et le circuit des églises romanes, à 23 km du PAL, 28 kms de Digoïn, 35 kms de Moulin, 40 kms de Paray-le-Monial, 53 kms de Charolles & Marcigny et 56 kms du célèbre site archéologique gallo-romain de Bibracte. Très nombreuses activités de loisirs et bien être à découvrir sur place. Possibilité de louer les 2 gîtes de la propriété (1520 et 1521) pour une capacité d'accueil globale de 16 personnes ! Le refuge idéal pour un séjour en famille comme en tribu !



Gîte aménagé au sein d'une élégante dépendance de caractère soigneusement restaurée d'un authentique château du 19ème siècle voisin, nichée au calme au creux d'une petite cour intimiste abritant une large terrasse privative. Blotti au sein d'un vaste parc public clos de 6 ha chargé d'histoire où paissent de paisibles daims (ancienne propriété de la dynastie Puzenat, célèbre famille d'industriels bourguignons), doté de remarquables arbres centenaires (Arbre de Judée, Magnolia, Séquoia géant, Ginkgo Biloba, Cèdre...) et traversé par la Voie Verte

connectée à l'EuroVélo6 & au GMTC (mythique circuit VTT). Idéalement situé en plein centre de la célèbre cité thermale & médiévale (classée « Station Classé de Tourisme », « Station Verte » & « Site Clunisien »), en toute bordure des établissements thermaux et de bien-être (accès direct depuis la gîte par chemin piéton) à 1.5 km du casino, proche de l'intégralité des commodités (commerces et services). Nombreuses activités de loisirs et très riche patrimoine à découvrir sur place (église romane du XIème siècle, enceinte médiévale et ses maisons à colombages, quartier des remparts, églises et chapelles...). Composition : Maison individuelle en duplex jouxtant un autre gîte communal (référence 1521). Wifi. Chauffage central gaz. Rdc : séjour-cuisine-salon, 1 chambre PMR (2 lits 1 p. 90x190cm) + 1 chambre en duplex (4 lits 1 p. 90x190cm sur 2 niveaux) avec salle d'eau privative (douche), 2 salles d'eau dont une aménagée PMR côté chambre PMR (douche/wc dans chacune). 1er étage: espace coin-détente (canapé convertible 2 p. 140x190cm en appoint), 3 chambres (1 lit 1 p. 90x190cm / 2 lits 1 p. 90x190cm / 2 lits 1 p. 90x190cm), salle d'eau (douche/WC). Terrasse privative. Cour commune. Parking privé. Local vélos. Commerces à 100m. Gare 13 km.

Service de réservation

GITES DE FRANCE SERVICES 71

☎ 03 85 29 55 60 ✉ info@gites71.com

🌐 www.gites71.com

Propriétaire

MAIRIE DE BOURBON-LANCY .

Gîtes du Parc Puzenat 3 Avenue de la République

71140 BOURBON LANCY

☎ 03 85 89 10 49 ☎ 06 42 41 06 58

✉ gites@bourbon-lancy.fr

🌐 www.bourbon-lancy.fr

Remise des clés

Par le mandataire.

Dépôt de garantie

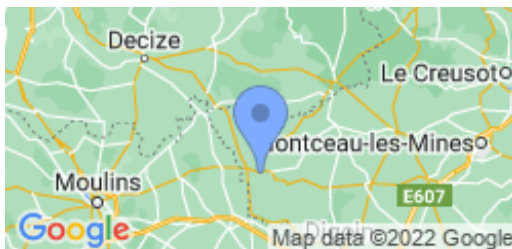
Caution à verser à l'arrivée : 200.00€

Loisirs à proximité

- 🕒 Piscine : 0.4 km
- 🕒 Tennis : 0.8 km
- 🕒 Pêche : 1.5 km
- 🕒 Forêt : 1.0 km
- 🕒 Sentier : 0.3 km
- 🕒 Equitation : 4.0 km
- 🕒 Baignade : 1.5 km
- 🕒 Vélos : 2.5 km
- 🕒 Voie verte/bleue : 2.5 km
- 🕒 Gare : 13.0 km
- 🕒 Commerce : 0.1 km

Accès 📍 Latitude. 46.61880700 - Longitude. 3.77143300

Les gîtes se trouvent au cœur du Parc Puzenat en plein centre du bourg. Rentrer dans le parc au n°3 Avenue de la République (accès par digicode transmis par le mandataire avant votre arrivée). Suivre la route cheminant dans le parc jusqu'au château 200m plus loin. Les gîtes se trouvent derrière le château (en contrebas). Accès au parking au niveau de château juste derrière (à voir avec mandataire).



Compléments d'informations

Toutes ces informations ont été validées par le propriétaire et ne peuvent en aucun cas mettre en cause les Gîtes de France.

* Les enfants de moins de 2 ans ne sont pas pris en compte pour la capacité.

* Toutes ces informations ont été communiquées par le propriétaire. A défaut de conditions particulières mentionnées sur cette fiche, les conditions générales de location sont applicables.

GITES DE FRANCE SERVICES 71 - 35 ESPLANADE DU BREUIL BP 522 - 71000 MACON

☎ 03 85 29 55 60 ✉ info@gites71.com 🌐 www.gites71.com

Gîte N°1520 - La Grange

Le prix ne comprend pas

La taxe de séjour.

Options / Suppléments

Prix/jour/animal

8.00€

Le prix comprend

L'intégralité des charges de fonctionnement (dont le chauffage), les draps, le linge de toilette et le ménage de fin de séjour.

Équipements extérieurs

-
- Maison Individuelle
-
- Terrasse

Équipements intérieurs

-
- Au moins 2 SDB
-
- Congélateur
-
- Four Micro-ondes
-
-
- Internet
-
- Lave-linge
-
- Lave-vaisselle
-
-
- TV

Services

-
- Draps compris
-
- Linge toilette fourni

Détail des pièces

Niveau	Type de pièce	Surface Literie	Descriptif - Equipement
RDC	Séjour-cuisine-salon	41.00m ²	
RDC	Chambre	16.00m ² - 2 lit(s) 90	Chambre aménagée PMR.
RDC	Chambre avec sde privative	38.00m ² - 4 lit(s) 90	Chambre en duplex sur 2 niveaux.
RDC	Salle d'eau	5.60m ²	
RDC	Salle d'eau	6.00m ²	
RDC	Dégagements	33.00m ²	
1er étage	Chambre	9.00m ² - 2 lit(s) 90	
1er étage	Chambre	10.50m ² - 2 lit(s) 90	
1er étage	Chambre	10.50m ² - 1 lit(s) 90	
1er étage	Salle d'eau	3.80m ²	



GITES DE FRANCE SERVICES 71



Gîte N° 1520 - La Grange

Les Gîtes du Parc Puzenat - 71140 BOURBON-LANCY

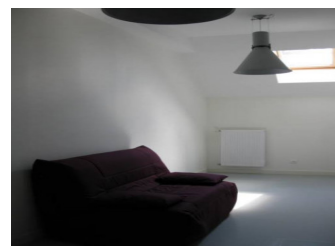
Édité le 22/05/2022 - Saison 2022



Capacité : 11 personnes

Nombre de chambres : 5

Surface habitable : 173 m²





GITES DE FRANCE SERVICES 71

Gîte N° 1520 - La Grange

Les Gîtes du Parc Puzenat - 71140 BOURBON-LANCY



Édité le 22/05/2022 - Saison 2022



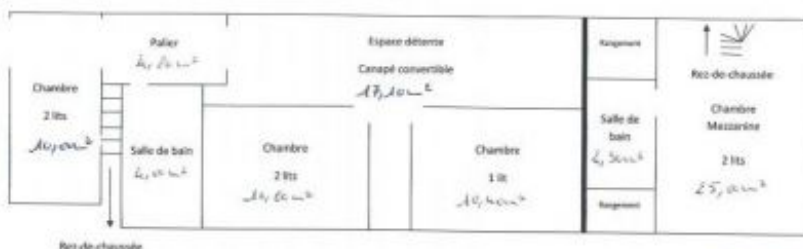
Capacité : 11 personnes

Nombre de chambres : 5

Surface habitable : 173 m²



Plan Rez-de-chaussée - La GRANGE



Plan étages - La GRANGE

Gîte n° 1520