



# GITES DE FRANCE SERVICES 71



## Gîte N° 1341 - Les Chardenières

590 Route des Chardenières - 71580 FRONTENAUD

Édité le 16/05/2022 - Saison 2022



Capacité : 6 personnes

Nombre de chambres : 3

Surface habitable : 96 m<sup>2</sup>

Découvrez cette ancienne ferme bressane du 19<sup>ème</sup> siècle, entièrement restaurée avec soin – dotée d'un vaste terrain clos d'environ 4000 m<sup>2</sup>, d'une mare sécurisée et d'un terrain de pétanque naturel. Tapie au sein d'un paisible hameau, en bordure de forêt et situé à 1,5 km du bourg tranquille de Frontenaud. En pleine campagne bressane, offrant un panorama dégagé sur les champs environnants, les bois alentours et les montagnes du Jura à l'horizon. A 13 km des sentiers de randonnée et de la Voie Verte. Aux portes du Jura et de l'Ain, partez sur les routes de la Bresse bourguignonne pour découvrir ses richesses gastronomiques (poulet de Bresse, Grand marché aux volailles de Louhans), architecturales (fermes bressanes typiques), culturelles (circuit automobile de Frontenaud, Louhans et ses arcades, l'Ecomusée à Pierre-de-Bresse, la cité du Livre à Cuisery, les musées de Thurey et Saint-Germain-du-Bois) et naturelles (la ferme découverte de Sagy, le site naturel d'Ouroux-sur-Saône, la Réserve La Truchère, le Centre Eden, l'étang de Pontoux, la Basse vallée du Doubs).



Suzanne et Christophe vous accueillent dans cette ancienne ferme bressane, située dans un paisible hameau à 1,5 km du bourg de Frontenaud. Les amateurs de pêche seront ravis de faire connaissance avec les gardons de la petite mare sécurisée de la propriété ! Faites une petite balade dans le village pour admirer son église de style gothique flamboyant dotée d'un retable du 16<sup>ème</sup> siècle ; son calvaire à proximité de l'église ; l'ancien château des Crozes pourvu d'un grand

salon présentant des peintures sur le thème de l'Histoire de France (actuelle administration d'un EHPAD) ; et le Moulin du Venay sur la Gizia. Passionnés de sensations fortes, le circuit automobile de Bresse vous accueillera pour des tours de piste ! Gîte spacieux, confortable et lumineux. Belle restauration patrimoniale : poutres apparentes, murs en briques. Détendez-vous à l'ombre des grands marronniers et tilleuls du vaste jardin : la cour servira de terrain de pétanque naturel et les enfants pourront profiter des différents jeux mis à leur disposition (balançoire...). Installez-vous sous la terrasse couverte pour déguster le vin de pays offert par les propriétaires à votre arrivée ! Composition : Maison individuelle. Chauffage électrique. Poêle à bois (feu plaisir d'agrément). Rdc : séjour-salon, cuisine, 1 chambre (lit 1 p. 140x190cm), salle de bain (baignoire), WC indépendant. 1<sup>er</sup> étage : 2 chambres (1 lit 2 p. 140x190cm / 2 lits 1 p. 90x190cm), coin détente sur mezzanine (1 lit 1 p. 90x190cm en appoint), salle d'eau (douche/WC). Terrain clos de 4000 m<sup>2</sup> (jardin + cour) + terrasse couverte + terrain de pétanque naturel. Abri voiture (2 places) + parking privé. Commerces & services 13 km. Gares TGV : Mâcon-Loché 61 km / Le Creusot 84 km.

### Service de réservation

GITES DE FRANCE SERVICES 71

☎ 03 85 29 55 60 ✉ [info@gites71.com](mailto:info@gites71.com)

🌐 [www.gites71.com](http://www.gites71.com)

### Propriétaire

Madame, Monsieur JUILLARD Christophe

95 Allée de Malcus

71000 MACON

☎ 03 85 30 95 94 ☎ 06 71 71 70 17

✉ [christophe.juillard2@wanadoo.fr](mailto:christophe.juillard2@wanadoo.fr)

### Langues parlées



### Remise des clés

Par les propriétaires

### Dépôt de garantie

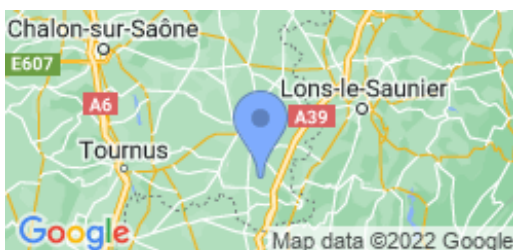
Caution à verser à l'arrivée : 200.00€

### Loisirs à proximité

- 📍 Piscine : 15.0 km
- 📍 Tennis : 8.0 km
- 📍 Pêche : Sur Place
- 📍 Forêt : Sur Place
- 📍 Sentier : 14.0 km
- 📍 Equitation : 15.0 km
- 📍 Vignoble : 42.0 km
- 📍 Baignade : 15.0 km
- 📍 Vélos : 13.0 km
- 📍 Voie verte/bleue : 13.0 km
- 📍 Gare : 13.0 km
- 📍 Commerce : 13.0 km

### Accès 📍 Latitude. 46.54422600 - Longitude. 5.27785800

Par Louhans (D972) : quitter la D972 et suivre la D112 (direction Frontenaud). Continuer sur la D112 pendant 3 km environ (traverser Frontenaud). Passer sur le pont (rail dessous) puis quitter tout de suite la D112 en prenant la 1<sup>ère</sup> route à droite, en direction de La Chardenières. Le gîte se situe 600 m plus loin, sur la droite (1<sup>ère</sup> maison après le bois). Par Lons-le-Saunier (D135) : continuer tout droit, sur la D112 puis suivre les indications indiquées précédemment. Par Bourg-en-Bresse (972) : quitter la D972 et prendre à gauche, sur la D112 puis suivre les indications indiquées précédemment.



### Compléments d'informations

Toutes ces informations ont été validées par le propriétaire et ne peuvent en aucun cas mettre en cause les Gîtes de France.

\* Les enfants de moins de 2 ans ne sont pas pris en compte pour la capacité.

\* Toutes ces informations ont été communiquées par le propriétaire. A défaut de conditions particulières mentionnées sur cette fiche, les conditions générales de location sont applicables.

GITES DE FRANCE SERVICES 71 - 35 ESPLANADE DU BREUIL BP 522 - 71000 MACON

☎ 03 85 29 55 60 ✉ [info@gites71.com](mailto:info@gites71.com) 🌐 [www.gites71.com](http://www.gites71.com)


**Gîte N°1341 - Les Chardenières** *situé à 1.5 km du centre de FRONTENAUD*
**Le prix ne comprend pas**

L'électricité au delà de 8kwh/jour (relevé de compteur au réel) et la taxe de séjour.

**Le prix comprend**

Les charges de fonctionnement (dont électricité dans la limite de 8kWh/jour), le bois pour la cheminée (feu plaisir d'agrément) les draps, le linge de toilette et le ménage de fin de séjour.

**Equipements extérieurs**

- Jardin                       Maison Individuelle                       Terrain clos  
 Terrasse

**Equipements intérieurs**

- Au moins 2 SDB                       Cheminée/Poêle                       Congélateur  
 Four Micro-ondes                       Lave-linge                       Lave-vaisselle  
 Lecteur DVD                       Sèche-linge                       TV

**Services**

- Draps compris                       Equipement bébé (câlin)                       Linge toilette fourni

**Détail des pièces**

Niveau	Type de pièce	Surface Literie	Descriptif - Equipement
RDC	Cuisine	10.00m <sup>2</sup>	
RDC	Séjour-salon	28.50m <sup>2</sup>	
RDC	Chambre	15.00m <sup>2</sup> - 1 lit(s) 140	Comprend 1 lit 2 personnes de 140x190cm.
RDC	Salle de bain	5.50m <sup>2</sup>	
RDC	WC	2.00m <sup>2</sup>	
RDC	Dégagements	3.50m <sup>2</sup>	
1er étage	Chambre	8.50m <sup>2</sup> - 1 lit(s) 140	Comprend 1 lit 2 personnes de 140x190cm.
1er étage	Chambre	9.00m <sup>2</sup> - 2 lit(s) 90	Comprend 2 lits 1 personne de 90x190cm.
1er étage	Mezzanine	10.50m <sup>2</sup> - 1 lit(s) 90	Comprend 1 lit 1 personne de 90x190cm (en appoint).
1er étage	Salle d'eau	4.00m <sup>2</sup>	



# GITES DE FRANCE SERVICES 71

## Gîte N° 1341 - Les Chardenières

590 Route des Chardenières - 71580 FRONTENAUD



Édité le 16/05/2022 - Saison 2022



Capacité : 6 personnes

Nombre de chambres : 3

Surface habitable : 96 m<sup>2</sup>





# GITES DE FRANCE SERVICES 71



## Gîte N° 1341 - Les Chardenières

590 Route des Chardenières - 71580 FRONTENAUD

Édité le 16/05/2022 - Saison 2022

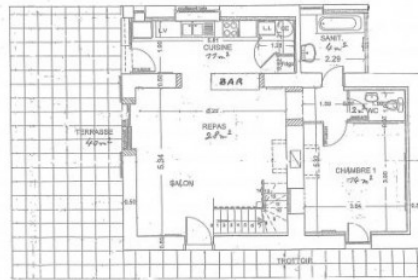


Capacité : 6 personnes

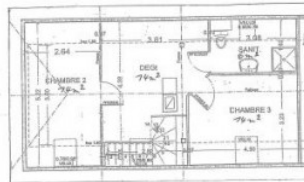
Nombre de chambres : 3

Surface habitable : 96 m<sup>2</sup>

GITE N° 1341



Rez de chaussée



1<sup>er</sup> étage