



GITES DE FRANCE SERVICES 71



Gîte N°1230 - Le Charneron

314 Route de Montlaville - 71700 CHARDONNAY

Édité le 16/05/2022 - Saison 2022



Capacité : 5 personnes

Nombre de chambres : 3

Surface habitable : 99 m²

Séjournes au cœur même du vignoble du haut mâconnais, sur les traces du mythique cépage « chardonnay » ! Ravissante authentique maison vigneronne du 19ème siècle soigneusement restaurée - disposant d'un agréable jardin clos de 1500m² - jouxtant le centre de Chardonnay, village viticole typique & berceau historique du célèbre cépage de même nom, blotti sur contreforts montagneux du Massif Sud Bourgogne (vaste espace naturel en large partie classé & protégé en zone « Natura 2000 »), non loin des rives de la Saône, à 7 km du charmant bourg commerçant de Lugny (doté de la première cave productrice des vins de Bourgogne) et 8 km de Tournus & son site abbatial mondialement renommé. Calme & tranquillité en pleine campagne vallonnée, au creux d'un magnifique cadre viticole & naturel préservé, succession de coteaux de vignobles, prairies & collines boisées, protégé en ZNIEFF pour la qualité de son écosystème. Idéalement situé sur les tracés du circuit des églises romanes, de la route des vins du Mâconnais-Beaujolais, d'un circuit VTT balisé connecté au réputé GTM



Viticulteurs retraités, tous deux œnophiles passionnés et avisés, Maryvonne & Daniel vous ouvrent les portes d'une ravissante authentique demeure vigneronne du 19ème siècle, chargée d'histoire et soigneusement restaurée en très confortable villégiature, nichée en pleine campagne au cœur même du vignoble du haut mâconnais. Environnement calme au sein d'un hameau résidentiel blotti au pied d'une colline boisée, à deux pas du centre du

paisible petit bourg viticole typique de Chardonnay, berceau historique du mythique cépage éponyme. Lové dans un bucolique vallon verdoyant au creux d'un charmant écrin préservé de vignes, prairies & vastes forêts sauvages (parsemés de sentiers pédestres, splendides belvédères panoramiques et circuits VTT balisés de tous niveaux), le village jouit d'un magnifique cadre champêtre préservé, montueux & vallonné, comme d'un patrimoine historique notable (élégante église romane classée du XIIème siècle, manoir du XIIe siècle ancienne dîme des moines bénédictins de l'abbaye Saint-Philibert de Tournus, dolmen néolithique « pierre de légende » classé au titre des Monuments historiques...). Gîte de très bon confort. Ultra spacieux. Grande pièce de vie. Chaleureux cachet campagnard aux accents contemporains. Vaste terrasse abritée aménagée sous la « galerie mâconnaise » traditionnelle d'origine, ouverte sur un agréable jardin clos très soigné de 1500m² (avec portail électrique), parfaitement engazonné & arboré, littérale aire de jeux naturelle pour les enfants (avec table de ping-pong), offrant un petit jardin aromatique en prime. Composition : Maison individuelle proche de la maison des propriétaires (totale indépendance). Chauffage centrale (fioul). Rdc : séjour-cuisine-salon, 1 chambre (lit 2 p. 140x190cm), salle d'eau (douche), Wc indépendants. 1er étage : 2 chambres (2 lits 1 p. 90x190cm / 1 lit 1 p. 90x190cm). Terrasse couverte + terrain clos (1500m²) + garage + local vélos privatifs. Toutes commodités et Gare à 8 km.

Service de réservation

GITES DE FRANCE SERVICES 71

☎ 03 85 29 55 60 ✉ info@gites71.com

🌐 www.gites71.com

Propriétaire

Madame, Monsieur LETIENNE Daniel et Maryvonne

366 Route de Montlaville

71700 CHARDONNAY

☎ 03 85 40 51 82 ☎ 0668744431

✉ daniel.letienne@orange.fr

Remise des clés

Par les propriétaires.

Dépôt de garantie

Caution à verser à l'arrivée : 200.00€

Loisirs à proximité

- 🕒 Piscine : 9.5 km
- 🕒 Tennis : 7.0 km
- 🕒 Pêche : 6.0 km
- 🕒 Forêt : 1.0 km
- 🕒 Sentier : 2.5 km
- 🕒 Equitation : 4.0 km
- 🕒 Vignoble : Sur Place
- 🕒 Baignade : 25.0 km
- 🕒 Vélos : Sur Place
- 🕒 Voie verte/bleue : 6.0 km
- 🕒 Gare : 8.0 km
- 🕒 Commerce : 8.0 km

Accès ♿ Latitude. 46.51067800 - Longitude. 4.85855000

Sur la D906 entre Mâcon et Tournus, tourner sur la D163 en direction de Uchizy/Chardonnay (sur la gauche en venant de Mâcon et du sud / sur la droite en venant de Tournus et du nord). Traverser le village d'Uchizy en direction de Chardonnay. Dans le village de Chardonnay, suivre la D56 en direction de Ozenay/Martailly-les-Brancion (Route de Montlaville). Le gîte se trouve 300m plus loin sur la droite au n°314.



Compléments d'informations

Toutes ces informations ont été validées par le propriétaire et ne peuvent en aucun cas mettre en cause les Gîtes de France.

GITES DE FRANCE SERVICES 71 - 35 ESPLANADE DU BREUIL BP 522 - 71000 MACON

☎ 03 85 29 55 60 ✉ info@gites71.com 🌐 www.gites71.com


Gîte N°1230 - Le Charneron *situé à 0.3 km du centre de CHARDONNAY*
Le prix ne comprend pas

L'électricité au delà de 8kwh/jour (relevé de compteur au réel), le chauffage (forfait payant en supplément), les draps, le linge de toilette, le ménage de fin de séjour (options payantes en supplément) et la taxe de séjour.

Le prix comprend

Les charges de fonctionnement (dont électricité dans la limite de 8kWh/jour).

Options / Suppléments

Location de draps facultative (prix par lit)	10.00€
Forfait ménage en fin de séjour (facultatif)	70.00€
Forfait chauffage hebdomadaire (maximum demandé)	70.00€
Location linge de toilette (prix/personne)	10.00€

Equipements extérieurs

- Garage Jardin Maison Individuelle
 Terrain clos

Equipements intérieurs

- Congélateur Four Micro-ondes Lave-linge
 Lave-vaisselle TV

Services

- Equipement bébé (câlin)

Détail des pièces

Niveau	Type de pièce	Surface Literie	Descriptif - Equipement
RDC	Séjour-cuisine-salon	33.00m ²	
RDC	Chambre	21.00m ² - 1 lit(s) 140	Comprend 1 lit 2 personnes de 140x190cm.
RDC	Salle d'eau	7.50m ²	
RDC	WC	1.30m ²	
RDC	Dégagements	9.00m ²	
1er étage	Chambre	15.00m ² - 2 lit(s) 90	Comprend 2 lits 1 personne de 90x190cm .
1er étage	Chambre	12.50m ² - 1 lit(s) 90	Comprend 1 lit 1 personne de 90x190cm .



GITES DE FRANCE SERVICES 71



Gîte N°1230 - Le Charneron

314 Route de Montlville - 71700 CHARDONNAY

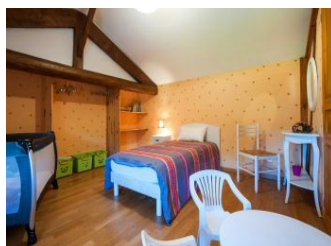
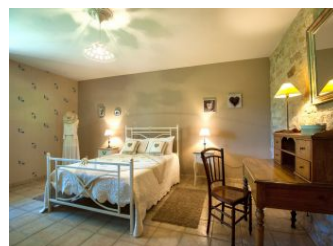
Édité le 16/05/2022 - Saison 2022



Capacité : 5 personnes

Nombre de chambres : 3

Surface habitable : 99 m²





GITES DE FRANCE SERVICES 71



Gîte N° 1230 - Le Charneron

314 Route de Montlville - 71700 CHARDONNAY

Édité le 16/05/2022 - Saison 2022



Capacité : 5 personnes

Nombre de chambres : 3

Surface habitable : 99 m²

