



GITES DE FRANCE SERVICES 71



Gîte N° 1172 - La Maissonette

4 Route de Saint Germain - 71370 BAUDRIERES

Édité le 16/05/2022 - Saison 2022



Capacité : 2 personnes

Nombre de chambres : 1

Surface habitable : 42 m²

Ancienne grange du 19^{ème} siècle, intégralement réaménagée – disposant d'un jardin intimiste ombragé d'environ 100m², agréablement fleuri. Au sein du paisible bourg de Baudrières et situé à 2,5 km de l'étang communal de la Verne. Aux portes de la campagne de la Bresse bourguignonne, offrant des vues dégagées sur les champs agricoles et dédiés à l'élevage des célèbres poulets de Bresse (AOC). Sur le circuit des églises romanes (église à 100m), à 5 km de la Voie Verte et à proximité des sentiers de randonnée (Ouroux-sur-Saône à 8 km). Venez découvrir le territoire de la Bresse bourguignonne et ses richesses gastronomiques (poulet de Bresse, Grand marché aux volailles de Louhans), architecturales (fermes bressanes typiques), culturelles (Louhans et ses arcades, l'Ecomusée à Pierre-de-Bresse, la cité du Livre à Cuisery) et naturelles (le site naturel d'Ouroux-sur-Saône, la Réserve La Truchère, le Centre Eden, étang de Pontoux, Basse vallée du Doubs). Situation privilégiée pour rayonner : 5 km de Saint-Germain du Plain, 8 km d'Ouroux-sur-Saône, 14 km de Cuisery et du



Paulette et Aimé vous accueillent au sein de leur propriété, dans une ancienne grange restaurée, en plein bourg de Baudrières, dans la campagne bressane. L'Étang de Verne ravira les amateurs de pêche tandis que la forêt communale de 300 ha permettra aux amoureux de la Nature de se balader entre les chênes, merisiers et peupliers qui la composent. Arrêtez-vous quelques instants devant la Ferme bressane de Tenarre, à l'architecture typiquement régionale : si les raisons de sa construction restent inconnues, on sait qu'au 20^{ème} siècle,

elle était utilisée comme cachette aux réfugiés durant la 2nd Guerre mondiale. Pour les passionnés de l'histoire de ce conflit, Aimé pourra vous raconter certaines anecdotes familiales ! Faites également un détour par le Monument aux Morts pour admirer la sculpture d'un poilu pacifiste, peu courant dans les villages ! Aimé pourra également ouvrir les portes de l'église romane du village pour les curieux. Gîte confortable et lumineux au décor « rustique ». Profitez de l'agréable jardin végétalisé pour déguster le vin et la confiture offerts à votre arrivée par les propriétaires. Pour les sportifs, 2 VTT sont mis à votre disposition pour sillonner les routes du territoire ! Composition : Maison individuelle dans la propriété des propriétaires (entrée indépendante et sans vis-à-vis). Wifi. Chauffage électrique. Plain-pied. Séjour-cuisine, salon (1 clic-clac 2 p. 140x190cm en appoint), 1 chambre (1 lit 2 p. 140x190cm) avec salle d'eau privative (douche/WC). Jardin privatif clos (100 m²) + cour en gravier (en commun) + terrasse + 2 VTT (à disposition). Parking privé. Commerces & services 5 km. Gares TGV : Le Creusot 49 km / Mâcon-Loché 58 km.

Service de réservation

GITES DE FRANCE SERVICES 71

☎ 03 85 29 55 60 ✉ info@gites71.com

🌐 www.gites71.com

Propriétaire

Monsieur BROUX Aimé

6, route de Saint Germain

71370 BAUDRIERES

☎ 03 85 47 38 81 ☎ 06 15 66 46 78

Remise des clés

Par la propriétaire

Dépôt de garantie

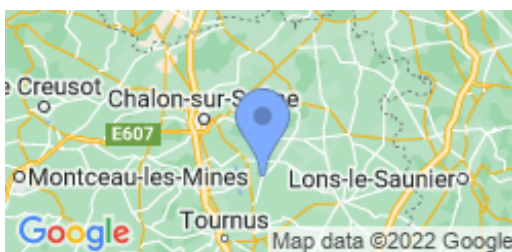
Caution à verser à l'arrivée : 200.00€

Loisirs à proximité

- 🕒 Piscine : 15.0 km
- 🕒 Tennis : 0.5 km
- 🕒 Pêche : 2.5 km
- 🕒 Forêt : 1.0 km
- 🕒 Sentier : 8.0 km
- 🕒 Equitation : 7.0 km
- 🕒 Vignoble : 20.0 km
- 🕒 Baignade : 20.0 km
- 🕒 Vélos : 5.0 km
- 🕒 Voie verte/bleue : 5.0 km
- 🕒 Gare : 18.0 km
- 🕒 Commerce : 5.0 km

Accès 📍 Latitude. 46.67395200 - Longitude. 5.01073100

Par Mâcon (D162) : arriver au niveau de l'Eglise (sur la gauche), prendre à gauche « Route de Saint-Germain ». Le gîte se situe environ 100m plus loin sur la droite. Par Chalon-sur-Saône (D160) : le gîte se situe sur la gauche, au numéro 4 de la « Route de Saint-Germain » (entre le restaurant L'Embuscade à droite et une boulangerie à gauche).



Compléments d'informations

Toutes ces informations ont été validées par le propriétaire et ne peuvent en aucun cas mettre en cause les Gîtes de France.

* Les enfants de moins de 2 ans ne sont pas pris en compte pour la capacité.

* Toutes ces informations ont été communiquées par le propriétaire. A défaut de conditions particulières mentionnées sur cette fiche, les conditions générales de location sont applicables.



Gîte N°1172 - La Maissonnette

Le prix ne comprend pas

L'électricité au delà de 8kwh/jour (relevé de compteur au réel) et la taxe de séjour.

Le prix comprend

Les charges de fonctionnement (dont électricité dans la limite de 8kWh/jour) , les draps, le linge de toilette et le ménage de fin de séjour.

Equipements extérieurs

- Jardin
- Terrain clos
- Maison Individuelle
- Terrasse
- Plain-pied

Equipements intérieurs

- Congélateur
- Lave-linge
- Four Micro-ondes
- Lave-vaisselle
- Internet
- TV

Services

- Draps compris
- Equipement bébé (câlin)
- Linge toilette fourni

Détail des pièces

Niveau	Type de pièce	Surface Literie	Descriptif - Equipement
RDC	Cuisine	13.50m ²	
RDC	Séjour-salon	13.50m ² - 1 lit(s) 140	Comprend 1 lit 2 personnes de 140x190 cm (en appoint).
RDC	Chambre avec sde privative	15.50m ² - 1 lit(s) 140	Comprend 1 lit 2 personnes de 140x190 cm.



GITES DE FRANCE SERVICES 71



Gîte N° 1172 - La Maisonnette

4 Route de Saint Germain - 71370 BAUDRIERES

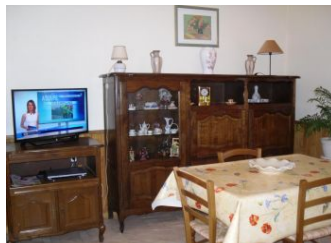
Édité le 16/05/2022 - Saison 2022



Capacité : 2 personnes

Nombre de chambres : 1

Surface habitable : 42 m²





GITES DE FRANCE SERVICES 71



Gîte N° 1172 - La Maissonette

4 Route de Saint Germain - 71370 BAUDRIERES

Édité le 16/05/2022 - Saison 2022



Capacité : 2 personnes

Nombre de chambres : 1

Surface habitable : 42 m²

