



GITES DE FRANCE SERVICES 71



Gîte N°1142 - La Vigne de Montaugé

Montaugé - 71990 SAINT-LEGER-SOUS-BEUVRAY

Édité le 30/09/2022 - Saison 2022



Capacité : 5 personnes

Nombre de chambres : 3

Surface habitable : 101 m²

Ancienne maison de jardinier, entièrement restaurée – disposant d'un jardin non clos d'environ 200 m², agréablement ombragé et d'une terrasse sur gravier. Au sein du paisible hameau boisé de Montaugé doté d'un château de style anglais du 19^{ème} siècle, et situé à 3 km du charmant bourg de Saint-Léger-sous-Beuvray. En pleine campagne morvandelle, en plein cœur du Parc naturel régional du Morvan et à 9 km du célèbre site de Bibracte, labellisé Grand Site de France ! Sur le circuit des sentiers de randonnée, à proximité du circuit des églises romanes (Laizy), à 3 km du tracé de la Grande Traversée du Massif Central à VTT (GTMC), et à 14 km de la Voie Verte. Partez sur les routes sinueuses de l'Autunois-Morvan, pour y faire des découvertes historiques (l'oppidum gaulois de Bibracte, la cité antique d'Autun, les châteaux de Couches, de Sully, de Brandon à Saint-Pierre-de-Varenes), naturelles (le Mont Beuvray, le Haut Folin, les Rochers du Carnaval à Uchon, La Croix de la Libération à Autun) et culturelles (le temple bouddhiste de La Boulaye, le Parc des Combes au

Service de réservation

GITES DE FRANCE SERVICES 71

☎ 03 85 29 55 60 ✉ info@gites71.com

🌐 www.gites71.com

Propriétaire

Monsieur COSTA DE BEAUREGARD Bérold
Montaugé

71990 SAINT-LEGER-SOUS-BEUVRAY

☎ 06 15 64 00 92

✉ berold.costa@gmail.com

Langue parlée



Remise des clés

Par la mandataire ou le propriétaire

Mandataire

Madame COTTET Evelyne

Route d'Autun 71990 SAINT-LEGER-SOUS-BEUVRAY

☎ 06 44 34 20 96

Dépôt de garantie

Caution à verser à l'arrivée : 200.00€

Loisirs à proximité

- 📍 Piscine : 9.0 km
- 📍 Tennis : 8.0 km
- 📍 Pêche : 5.0 km
- 📍 Forêt : Sur Place
- 📍 Sentier : Sur Place
- 📍 Equitation : 2.0 km
- 📍 Vignoble : 47.0 km
- 📍 Baignade : 17.0 km
- 📍 Vélos : 3.0 km
- 📍 Voie verte/bleue : 14.0 km
- 📍 Gare : 8.0 km
- 📍 Commerce : 3.0 km

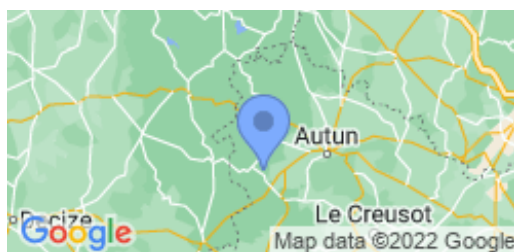


Bérold vous accueille au sein de cette ancienne maison de jardinier, entièrement restaurée, tapie au sein du paisible hameau boisé de Montaugé, situé à 3 km de Saint-Léger-sous-Beuvray. Les amoureux de nature pourront parcourir les bois alentours pour de longues randonnées à l'ombre des arbres ! L'étang du domaine, à 500 m, et l'étang des Gaulois (à 5 km) accueilleront les pêcheurs amateurs ! Les sportifs pourront emprunter le GTMC, tandis que les

amateurs de balades douces flâneront sur une boucle « Coup de Cœur » d'environ 28 km. Ne manquez pas le Mont Beuvray et le site gallo-romain de Bibracte : oppidum gaulois et capitale du peuple des Eduens, montez à son sommet pour admirer la vue panoramique sur le Parc du Morvan ! Baladez-vous dans les bois, entre les vestiges découverts et peut-être pourrez-vous rencontrer les équipes d'archéologues ! Le Musée de la Civilisation Celtique vous permettra de vous familiariser avec cette culture en vous plongeant dans le mode de vie de ces peuples ! Gîte spacieux, confortable et fonctionnel. Profitez de ce cadre de vie exceptionnel pour vous ressourcer et détendez-vous dans le jardin, à l'ombre des arbres, en vous laissant bercer par le chant des oiseaux ! Composition : Maison individuelle. Wifi. Chauffage électrique. Rdc : cuisine-séjour, salon, WC + buanderie. 1er étage : 3 chambres (2 lits 1 p. 90x190cm jumelables en 1 lit 2 p. 180x190cm / 2 lits 1 p. 90x190cm jumelables en 1 lit 2 p. 180x190cm / 1 lit 1 p. 90x190cm en enfilade avec 1 des chambres), salle d'eau (douche), WC indépendant. Jardin non clos (200 m²) + terrasse sur gravier. Parking privé. Commerces & services 3 km. Gare TGV : Le Creusot 41 km.

Accès 📍 Latitude. 46.91994300 - Longitude. 4.12865700

Par Autun (D681) : quitter la D681 et prendre à droite, direction Saint-Léger-sous-Beuvray, sur la D61. Continuer sur environ 5 km et tourner à droite (à hauteur de la croix), en direction du lieu-dit Montaugé. Longez le petit étang (à gauche) puis dépasser l'église (à droite) : le gîte se situe à 100 m, sur la droite. Par le Creusot / Toulon-sur-Arroux (D61) : à l'intersection avec la D681, aller tout droit, direction Saint-Léger-sous-Beuvray (D61). Continuer sur environ 5 km et tourner à droite (à hauteur de la croix), en direction du lieu-dit Montaugé. Longez le petit étang (à gauche) puis dépasser l'église (à droite) : le gîte se situe à 100 m, sur la droite.



Compléments d'informations

Toutes ces informations ont été validées par le propriétaire et ne peuvent en aucun cas mettre en cause les Gîtes de France.

* Les enfants de moins de 2 ans ne sont pas pris en compte pour la capacité.

* Toutes ces informations ont été communiquées par le propriétaire. A défaut de conditions

GITES DE FRANCE SERVICES 71 - 35 ESPLANADE DU BREUIL BP 522 - 71000 MACON

☎ 03 85 29 55 60 ✉ info@gites71.com 🌐 www.gites71.com


Gîte N°1142 - La Vigne de Montaugé situé à 3.0 km du centre de SAINT-LEGER-SOUS-BEUVRAY
Le prix ne comprend pas

La taxe de séjour.

Le prix comprend

L'intégralité des charges de fonctionnement (dont chauffage), le bois pour la cheminée (feu plaisir d'agrément), les draps, le linge de toilette et le ménage de fin de séjour.

Equipements extérieurs

- Jardin
 Maison Individuelle
 Terrasse

Equipements intérieurs

- Cheminée/Poêle
 Congélateur
 Four Micro-ondes
 Internet
 Lave-linge
 Lave-vaisselle
 Lecteur DVD
 TV

Services

- Draps compris
 Equipement bébé (câlin)
 Linge toilette fourni

Détail des pièces

Niveau	Type de pièce	Surface Literie	Descriptif - Equipement
RDC	Séjour-cuisine	17.50m ²	
RDC	Salon	27.00m ²	
RDC	Buanderie	2.50m ²	
1er étage	Chambre	14.00m ² - 2 lit(s) 90	Comprend 2 lits 1 personne de 90x190cm jumelables en 1 lit 2 personnes de 180x190cm.
1er étage	Chambre	15.50m ² - 2 lit(s) 90	Comprend 2 lits 1 personne de 90x190cm jumelés en 1 lit 2 personnes de 180x190cm.
1er étage	Chambre	11.00m ² - 1 lit(s) 90	Comprend 1 lit 1 personne de 90x190cm.
1er étage	Salle d'eau	3.50m ²	
1er étage	WC	1.50m ²	
1er étage	Dégagements	9.50m ²	



GITES DE FRANCE SERVICES 71



Gîte N°1142 - La Vigne de Montaugé

Montaugé - 71990 SAINT-LEGER-SOUS-BEUVRAY

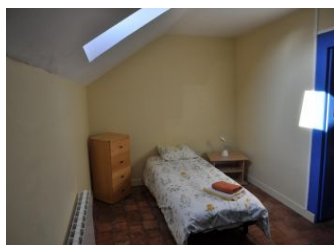
Édité le 30/09/2022 - Saison 2022



Capacité : 5 personnes

Nombre de chambres : 3

Surface habitable : 101 m²





GITES DE FRANCE SERVICES 71



Gîte N°1142 - La Vigne de Montaugé

Montaugé - 71990 SAINT-LEGER-SOUS-BEUVRAY

Édité le 30/09/2022 - Saison 2022



Capacité : 5 personnes

Nombre de chambres : 3

Surface habitable : 101 m²

