



# GITES DE FRANCE SERVICES 71



## Gîte N° 1107 - La Ferme

23 Grande Rue - 71270 PONTOUX

Édité le 03/12/2022 - Saison 2022



Capacité : 12 personnes

Nombre de chambres : 5

Surface habitable : 130 m<sup>2</sup>

Ravissante demeure de pays du 19<sup>ème</sup> siècle intégralement restaurée - disposant d'un bucolique spacieux jardin, intimiste & très soigné - sise au calme en pleine campagne au cœur d'un paisible petit village résidentiel lové sur les rives du Doubs (site de pêche ultra réputé), à 10 km du charmant bourg typique et commerçant de Verdun-sur-le-Doubs blotti à la confluence du Doubs & de la Saône (toutes commodités sur place et port de plaisance fluvial). Agréable environnement champêtre et naturel préservé jouxtant deux sites protégés classés en « Zone Natura 2000 » pour leur remarquable écosystème, proche de nombreux chemins de randonnée pédestre balisés en « balades vertes », à 4 km de l'itinéraire de l'EuroVélo6 & 11 km de la voie verte (les 2 circuits étant connectés). A la croisée du Chalonnais & de la Bresse Bourguignonne (berceau du célèbre AOC des volailles de Bresse), superbes territoires préservés riches de sublimes paysages, de gastronomies reconnues et d'un exceptionnel patrimoine historique, en toute proximité des contreforts montagneux du massif du Jura, au carrefour de la Bresse Jurassienne & du Pays Beaunois comme des départements de la Côte d'Or & du Jura, à 35 km des vignobles des Côtes Chalonaises voisinant les célèbres Côtes de Beaune & Hautes Côte de Beaune (diverses routes des vins à parcourir dont l'illustre Route des Grands Crus) et 40 km des vignobles du Jura. Idéal pour rayonner : à 13 km de Seurre, 29 km de Chalon-sur-Saône (labellisée « Ville d'Art et d'Histoire »), 32 km de Beaune, 39 km de Louhans (& son iconique rue médiévale aux 157 arcades), 40 km de Dole, 54 km de Tournus (site abbatial de renommée mondiale) & 61 km de la gare du Creusot TGV. Le parfait refuge pour tous les amoureux de nature comme pour une mise au vert ressourçante & reposante en tribu !



Charmante demeure de pays du 19<sup>ème</sup> siècle intégralement restaurée, sise au calme en bordure de ruelle & lisière de champ, au cœur d'un paisible petit bourg rural résidentiel lové sur les rives du Doubs (paradis des kayakistes & site de pêche ultra réputé pour ses célèbres silures, sandres ou carpes / remarquable écosystème pour partie classé en "Zone Natura 2000", pour son exceptionnelle réserve ornithologique riche de 160 espèces & variétés végétales très rares).

Blottie en pleine campagne au creux d'un bel environnement champêtre & naturel préservé de plaines bocagères, ultime commune ayant accueilli un moulin flottant sur le Doubs (l'un des tout derniers en France), Pontoux dispose d'un étang de 27 ha également protégé en « Zone Natura 2000 » (à 1.5 km), espace naturel sensible unique en Bourgogne (nidification de nombreux oiseaux avec plus de 130 espèces recensées dont une des plus importantes colonies de hérons bihoreaux gris de Saône-et-Loire). Spacieux gîte de bon confort. Dépayçant cachet campagnard d'esprit « vintage » mixant ambiance traditionnelle d'une maison de campagne & touches déco « nineties ». Vaste espace terrasse (complété par deux autres terrasses dont une abritée) ouvrant sur un intimiste ravissant jardin de 1000m<sup>2</sup>, arboré, végétalisé & fleuri (mini verger avec cerisiers, poiriers, pommiers, pruniers...), 100% bucolique & reposant, parfaite aire de jeux pour les enfants, doté d'un terrain de pétanque côté cour. Composition : Maison individuelle jouxtant la maison des propriétaires (indépendance totale sans vis-à-vis). Wifi. Chauffage électrique. Rdc : séjour-cuisine-salon, 2 chambres (lit 2 p. 140x190cm / 2 lits 1 p. 90x190cm), salle d'eau PMR (douche/Wc), Wc PMR indépendant. 1er étage : 3 chambres (lit 2 p. 140x190cm + 1 lit 1 p. 90x190cm / 2 lits 1 p. 90x190cm / 3 lits 1 p. 90x190cm), salle d'eau (douche/Wc). Triple terrasse (dont 1 couverte avec cuisine d'été & sèche-linge) + jardin (1000m<sup>2</sup>) + parking privés. Toutes commodités 10 km.

### Service de réservation

GITES DE FRANCE SERVICES 71

☎ 03 85 29 55 60 ✉ [info@gites71.com](mailto:info@gites71.com)

🌐 [www.gites71.com](http://www.gites71.com)

### Propriétaire

.

### Langue parlée



### Remise des clés

Par le propriétaire.

### Mandataire

Monsieur DUPLESSY Jean-Claude

12 Grande Rue 71270 PONTOUX

☎ 0385491296

☎ 0664934311

✉ [jc.duplessy@laposte.net](mailto:jc.duplessy@laposte.net)

### Dépôt de garantie

Caution à verser à l'arrivée : 200.00€

### Loisirs à proximité

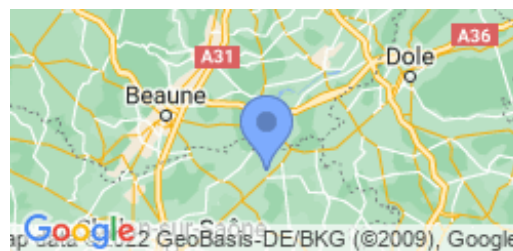
- 🕒 Piscine : 11.0 km
- 🕒 Tennis : 11.0 km
- 🕒 Pêche : 0.5 km
- 🕒 Forêt : 3.5 km
- 🕒 Sentier : 1.5 km
- 🕒 Equitation : 11.0 km
- 🕒 Vignoble : 35.0 km
- 🕒 Baignade : 29.0 km
- 🕒 Vélos : 4.0 km
- 🕒 Voie verte/bleue : 11.0 km
- 🕒 Gare : 21.0 km
- 🕒 Commerce : 10.0 km



## Gîte N°1107 - La Ferme

## Accès Latitude. 46.92492500 - Longitude. 5.11078900

Sur la N73 entre Chalon-sur-Saône et Dole, tourner sur la D293 en direction de Pontoux (sur la gauche en venant de Chalon-sur-Saône / sur la droite en venant de Dole / à 28 km environ de Chalon-sur-Saône). Suivre la D293 (Grande Rue qui traverse le village de Pontoux). Le gîte se trouve environ 1.4 km plus loin sur la gauche au n°23 Grande Rue, au niveau du croisement avec la Rue Comtesse Jeanine Quirot de Poligny.



## Compléments d'informations

Toutes ces informations ont été validées par le propriétaire et ne peuvent en aucun cas mettre en cause les Gîtes de France.

\* Les enfants de moins de 2 ans ne sont pas pris en compte pour la capacité.

\* Toutes ces informations ont été communiquées par le propriétaire. A défaut de conditions particulières mentionnées sur cette fiche, les conditions générales de location sont applicables.

## Le prix ne comprend pas

L'électricité dont le chauffage au delà de 8kwh/jour (relevé de compteur au réel), le linge de toilette (option payante en supplément) et la taxe de séjour.

## Options / Suppléments

Location linge de toilette **10.00€**  
(prix/personne)

## Le prix comprend

Les charges de fonctionnement (dont l'électricité dans la limite de 8kWh/jour), les draps et le ménage de fin de séjour.

## Equipements extérieurs

- Jardin  Maison Individuelle  Terrasse

## Equipements intérieurs

- Au moins 2 SDB  Congélateur  Four Micro-ondes  
 Internet  Lave-linge  Lave-vaisselle  
 Lecteur DVD  Sèche-linge  TV

## Services

- Draps compris  Equipement bébé (câlin)

## Détail des pièces

Niveau	Type de pièce	Surface Literie	Descriptif - Equipement
RDC	Séjour-cuisine-salon	47.00m <sup>2</sup>	
RDC	Chambre	14.00m <sup>2</sup> - 2 lit(s) 90	Comprend 2 lits 1 personne de 90x190cm.
RDC	Chambre	11.50m <sup>2</sup> - 1 lit(s) 140	Comprend 1 lit 2 personnes de 140x190cm.
RDC	Salle d'eau	6.50m <sup>2</sup>	
RDC	WC	2.50m <sup>2</sup>	
RDC	Dégagements	9.00m <sup>2</sup>	
1er étage	Chambre	9.00m <sup>2</sup> - 1 lit(s) 90 - 1 lit(s) 140	Comprend 1 lit 2 personnes de 140x190cm + 1 lit 1 personne de 90x190cm.
1er étage	Chambre	12.50m <sup>2</sup> - 2 lit(s) 90	Comprend 2 lits 1 personne de 90x190cm.
1er étage	Chambre	13.50m <sup>2</sup> - 3 lit(s) 90	Comprend 3 lits 1 personne de 90x190cm.
1er étage	Salle d'eau	5.00m <sup>2</sup>	



# GITES DE FRANCE SERVICES 71



Gîte N° 1107 - La Ferme

23 Grande Rue - 71270 PONTOUX

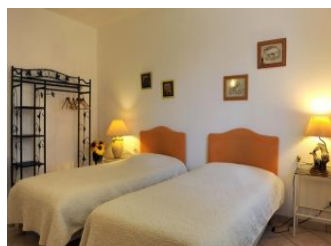
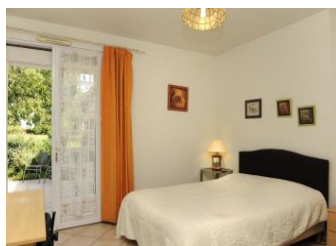
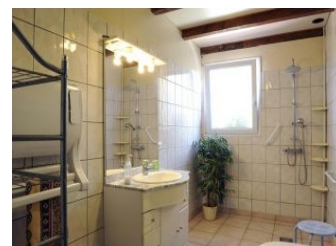
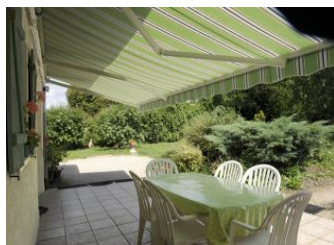
Édité le 03/12/2022 - Saison 2022



Capacité : 12 personnes

Nombre de chambres : 5

Surface habitable : 130 m<sup>2</sup>





# GITES DE FRANCE SERVICES 71



Gîte N° 1107 - La Ferme

23 Grande Rue - 71270 PONTOUX

Édité le 03/12/2022 - Saison 2022

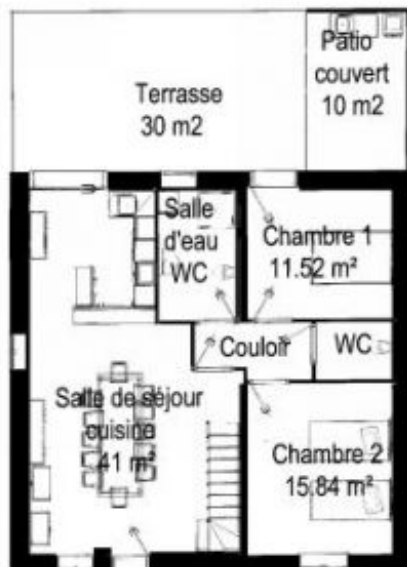


Capacité : 12 personnes

Nombre de chambres : 5

Surface habitable : 130 m<sup>2</sup>

Plan Rez de chaussée



Plan étage

