



GITES DE FRANCE SERVICES 71



Gîte N° 1008 - Clémence

10 Montée Renaud - 71530 SASSENAY

Édité le 30/09/2022 - Saison 2022



Capacité : 8 personnes

Nombre de chambres : 4

Surface habitable : 133 m²

Entre ville & campagne ! Éléant authentique corps de ferme traditionnel du XVII^{ème} siècle - chargé d'histoire & intégralement restauré - blotti au calme en pleine campagne, à 10 km du centre-ville de Chalon-sur-Saône labellisée « Ville d'Art & d'Histoire » (intégralité des commodités & nombreux équipements culturels et de loisirs à découvrir sur place). Au sein d'un paisible hameau résidentiel niché en lisière de forêt, champs & prairies, à deux pas des rives de la Saône longée par la Voie verte & l'EuroVélo6 (connectée au canal du centre à partir de Chalon), jouxtant un espace naturel protégé & classé en « Zone Natura 2000 » pour la qualité de son écosystème. Emplacement de choix en toute proximité des vignobles de renommées mondiales des Côtes de Beaune, Hautes Côtes de Beaune & Côtes Chalonaises (premières vignes à une quinzaine de kms) et des diverses routes des vins dont l'illustre « Route des Grands Crus » (traversant les mythiques villages viticoles de Puligny-Montrachet, Pommard, Meursault...), proche de sentiers de randonnée pédestre toute à la fois sauvages



Isabelle vous accueille au sein d'un élégant authentique corps de ferme traditionnel du XVII^{ème}, pétri d'histoire & intégralement restauré, sis en plein cœur d'un paisible hameau rural niché sur les rives de la Saône (accès direct à pied en 10mn, idéal pour pêcher). Petit bourg typique de la campagne chalonnaise, ancien village viticole ayant pour rare particularité d'avoir cultivé et produit jadis le mythique vin de « noah » aujourd'hui interdit (le « vin qui rend fou » ou « aveugle » selon la légende). Calme & tranquillité au creux d'un charmant cadre

champêtre & naturel préservé de champs & prairies jouxtant une forêt sauvage parsemée d'étangs, à deux pas d'un espace naturel protégé en « Zone Natura 2000 » (halte de migration & nidification d'espèces d'oiseaux variées dont certaines rares / Martin pêcheur d'Europe, Râle des genêts, Cigogne blanche, Pie-grièche écorcheur, Pluvier doré, Hérons...). Spacieux gîte de bon confort. Chaleureux cachet campagnard mariant classicisme (beaux meubles anciens) & esprit « vintage » à quelques riches traces du passé (manteau de cheminée, mur en briques, charpente d'origine...). Ambiance dépayssante d'une ancienne demeure de pays. Double terrasse exposée & ombragée (dont une petite). Agréable jardinet intimiste & soigné. En complément, vous disposez d'un terrain naturel en commun doté d'une table de ping-pong (petite clairière arborée à 20m) & d'un insolite mini « écomusée » sous l'abri voitures. Composition : Gîte mitoyen à second gîte (indépendance totale) jouxtant la maison des propriétaires. Wifi. Chauffage central gaz + cheminée. Rdc : séjour-cuisine, salon, 1 chambre (lit 2 p. 140x190cm), salle d'eau (douche/Wc). 1er étage : 3 chambres (lit 2 p. 160x200cm + lit 1 p. 90x190cm / lit 2 p. 140x190cm + lit 1 p. 90x190cm / lit 1 p. 90x190cm), sdb (baignoire), Wc indépendant. Terrasses + jardinet + parking + abri voiture (1 place) privés. Local vélos + terrain en commun (avec table ping-pong). Commerces 6 km. Toutes commodités 10 km.

Propriétaire

Madame CHASSAING Isabelle
14 Montée Renaud
71530 SASSENAY
☎ 03 85 91 61 47 ☎ 06 07 16 01 13
✉ pamavoyage@yahoo.fr
🌐 <http://gite.info.free.fr>

Langues parlées



Remise des clés

Par les propriétaires.

Dépôt de garantie

Caution à verser à l'arrivée : 200.00€

Loisirs à proximité

- 📍 Piscine : 9.0 km
- 📍 Tennis : 9.0 km
- 📍 Pêche : 1.0 km
- 📍 Forêt : 0.2 km
- 📍 Sentier : 8.0 km
- 📍 Equitation : 12.0 km
- 📍 Vignoble : 16.0 km
- 📍 Baignade : 29.0 km
- 📍 Vélos : 1.0 km
- 📍 Voie verte/bleue : 1.0 km
- 📍 Gare : 12.0 km
- 📍 Commerce : 6.0 km

Accès 📍 Latitude. 46.83090100 - Longitude. 4.93417500

A6 Sortie 25 Chalon Nord. Au rond-point, suivre la D906 sur la gauche en direction de Auxerre/Dijon/Beaune. Au second rond-point, suivre la D906A sur la droite en direction de Champforgeuil (Avenue de l'Europe). Suivre cette route (qui devient la D138 puis la D5) en continuant tout droit (passage de diverses intersections et plusieurs ronds-points / en traversant une zone commerciale) en direction de Sassenay/Gergy. Environ 11 km après le péage de l'A6, sur la D5, tourner sur la droite en direction de Sassenay. Environ 1.5 km plus loin, tourner à gauche sur la Rue des Cannetières (panneaux « Gîtes » / « Cross-Car »). Environ 200m plus loin, tourner sur la gauche en restant sur la Rue des Cannetières. Continuer tout droit 150m plus loin sur la rue « Montée Renaud ». Le gîte se situe sur la droite au



Continuer tout droit 150m plus loin sur la rue « Montée Renaud ». Le gîte se situe sur la droite au

GITES DE FRANCE SERVICES 71 - 35 ESPLANADE DU BREUIL BP 522 - 71000 MACON

☎ 03 85 29 55 60 ✉ info@gites71.com 🌐 www.gites71.com


Gîte N°1008 - Clémence *situé à 1.0 km du centre de SASSENA Y*
Le prix ne comprend pas

Le chauffage (relevé de compteur au réel), les draps, le linge de toilette, le ménage de fin de séjour (options payantes en supplément) et la taxe de séjour.

Options / Suppléments

| | |
|---|---------------|
| Location de draps facultative (prix par lit) | 10.00€ |
| Forfait ménage en fin de séjour (facultatif) | 60.00€ |
| Location linge de toilette (prix/personne) | 4.00€ |
| Personne suppl. en appoint / tarif pour le séjour | 30.00€ |

Equipements extérieurs

- Jardin Terrasse

Equipements intérieurs

- Au moins 2 SDB Cheminée/Poêle Congélateur
 Four Micro-ondes Internet Lave-linge
 Lave-vaisselle TV

Services

- Equipement bébé (câlin)

Détail des pièces

| Niveau | Type de pièce | Surface Literie | Descriptif - Equipement |
|-----------|----------------|---|---|
| RDC | Séjour-cuisine | 31.00m ² | |
| RDC | Salon | 25.00m ² | |
| RDC | Chambre | 15.00m ² - 1 lit(s) 140 | Comprend 1 lit 2 personnes de 140x190cm. |
| RDC | Salle d'eau | 4.50m ² | |
| 1er étage | Chambre | 16.00m ² - 1 lit(s) 90 - 1 lit(s) 160 ou supérieur | Comprend 1 lit 2 personnes de 160x200cm + 1 lit 1 personne de 90x190cm. |
| 1er étage | Chambre | 7.50m ² - 1 lit(s) 90 | Comprend 1 lit 1 personne de 90x190cm. |
| 1er étage | Chambre | 14.00m ² - 1 lit(s) 90 - 1 lit(s) 140 | Comprend 1 lit 2 personnes de 140x190cm + 1 lit 1 personne de 90x190cm. |
| 1er étage | Salle de bain | 4.00m ² | |
| 1er étage | WC | 1.00m ² | |
| 1er étage | Dégagements | 15.00m ² | |



GITES DE FRANCE SERVICES 71



Gîte N° 1008 - Clémence

10 Montée Renaud - 71530 SASSENAY

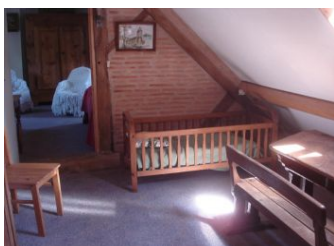
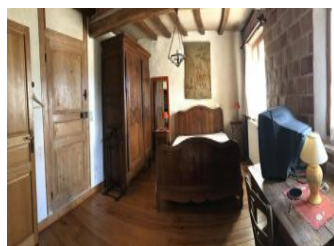
Édité le 30/09/2022 - Saison 2022



Capacité : 8 personnes

Nombre de chambres : 4

Surface habitable : 133 m²





GITES DE FRANCE SERVICES 71



Gîte N° 1008 - Clémence

10 Montée Renaud - 71530 SASSENAVY

Édité le 30/09/2022 - Saison 2022



Capacité : 8 personnes

Nombre de chambres : 4

Surface habitable : 133 m²

