



GITES DE FRANCE SERVICES 71



Gîte N°892 - Moulin de la Coudre

280 Rue du Moulin de la Coudre - 71440 TRONCHY

Édité le 05/12/2021 - Saison 2021



Capacité : 3 personnes

Nombre de chambres : 1

Surface habitable : 85 m²

Ancienne ferme bressane du 19^{ème} siècle, entièrement réaménagée, regroupant 2 gîtes indépendants – disposant d'un vaste terrain d'environ 4000 m² en commun, en bordure de La Ténarre et de son ancien moulin du 17^{ème} siècle. Tapie au sein d'un paisible hameau, situé à 1,5 km du tranquille bourg de Tronchy et offrant une vue reposante sur le jardin végétalisé. En plein cœur d'une campagne bressane jalonnée de champs agricoles et de prés dédiés à l'élevage de Poulets de Bresse (AOC). A 3 km d'une piste cyclable, à 4 km de la Voie Verte, à 2 km d'un sentier balisé de randonnée (Tronchy) et à proximité du circuit des églises romanes. Venez découvrir le territoire de la Bresse bourguignonne et ses spécificités gastronomiques (poulet de Bresse, Grand marché aux volailles de Louhans), architecturales (ferme bressane typique), culturelles (Louhans et ses arcades, l'Ecomusée à Pierre-de-Bresse, la cité du Livre à Cuisery, les musées de Thurey et Saint-Germain-du-Bois) et naturelles (le site naturel d'Ouroux-sur-Saône, la Réserve La Truchère, le Centre Eden,



Elisabeth vous ouvre les portes de cette ancienne ferme bressane, en pleine campagne bressane, dans un hameau situé à 1,5 km de Tronchy. La rivière poissonneuse La Ténarre, longeant le gîte (accès sécurisé), ravira les pêcheurs amateurs de longues séances de pêche à l'ombre de la cour arborée ! Rejoignez le centre du village et partez explorer les villages alentours au cours d'une randonnée sur les chemins de la campagne bressane ! Aventurez-vous

également sur le site naturel « Prairies et bocages » à Ouroux-sur-Saône pour une balade en totale connexion avec la nature environnante ! Ne manquez pas le Grand Marché aux volailles de Louhans qui se tient tous les lundis matin et prolongez ce moment gourmand en déambulant sous les arcades de la ville ! Gîte spacieux et confortable au décor « rustique » authentique. Profitez de la terrasse couverte pour déguster vin, boissons et viennoiserie offerts à votre arrivée par la propriétaire ! Prenez un transat et installez-vous dans le vaste jardin pour un moment de détente : le long de la rivière pour le côté fraîcheur ou à l'ombre d'un des nombreux arbres de la propriété. Composition : Maison mitoyenne au gîte 891 (entrée indépendante et sans vis-à-vis). Chauffage électrique. Rdc : séjour-cuisine, salon, buanderie (WC indépendant. 1er étage : 1 chambre en mezzanine (1 lit 2 p. 140x190cm / 1 lit 2 p. 140x190cm), salle de bain (baignoire), WC indépendant. Terrain d'environ 4000 m² (jardin + cour) en commun avec gîte 891 + terrasse couverte privative + terrain de pétanque naturel (en commun). Parking privé. Commerces & services 10 km. Gares TGV : Le Creusot 54 km / Mâcon-Loché 65 km.

Service de réservation

GITES DE FRANCE SERVICES 71

☎ 03 85 29 55 60 ✉ info@gites71.com

🌐 www.gites71.com

Propriétaire

Monsieur PERREAUT René

Remise des clés

e_mail non consultable en juillet et août. Par la mandataire

Mandataire

Madame PERREAUT-BARBAUX Elisabeth

49 rue du 11 novembre 1918 Les Bauches
39210 DOMBLANS

☎ 0684218454

✉ babeper@laposte.net

Dépôt de garantie

Caution à verser à l'arrivée : 200.00€

Loisirs à proximité

- ⊙ Piscine : 12.0 km
- ⊙ Tennis : 10.0 km
- ⊙ Pêche : Sur Place
- ⊙ Forêt : 0.3 km
- ⊙ Sentier : 14.0 km
- ⊙ Equitation : 12.0 km
- ⊙ Vignoble : 38.0 km
- ⊙ Baignade : 12.0 km
- ⊙ Vélos : 3.0 km
- ⊙ Voie verte/bleue : 4.0 km
- ⊙ Gare : 23.0 km
- ⊙ Commerce : 10.0 km

Accès 📍 Latitude. 46.72619300 - Longitude. 5.08760900

Depuis Louhans (D156) : prendre la D456 en direction de Thurey. Continuer sur 2 km puis prendre le chemin sur votre droite, en direction du Moulin de la Coudre. Le gîte se situe 650 m plus loin, sur la gauche (2^{ème} portail vert après virage). Par Chalon-sur-Saône (D678) : prendre la D162 en direction de Saint-Martin-en-Bresse. Continuer sur 700 m puis prendre à gauche, Rue du Layer, en direction du Moulin de la Coudre. Continuer sur environ 1,5 km. Le gîte se situe à droite (1^{er} portail vert).



Compléments d'informations

Toutes ces informations ont été validées par le propriétaire et ne peuvent en aucun cas mettre en cause les Gîtes de France.

* Les enfants de moins de 2 ans ne sont pas pris en compte pour la capacité.

* Toutes ces informations ont été communiquées par le propriétaire. A défaut de conditions particulières mentionnées sur cette fiche, les conditions générales de location sont applicables.


Gîte N°892 - Moulin de la Coudre *situé à 1.5 km du centre de TRONCHY*
Le prix ne comprend pas

Le chauffage (relevé de compteur au réel), les draps, le linge de toilette, le ménage de fin de séjour (options payantes en supplément) et la taxe de séjour.

Le prix comprend

Les charges de fonctionnement (sauf le chauffage facturé en supplément).

Options / Suppléments

Location de draps facultative (prix par lit)	10.00€
Forfait ménage en fin de séjour (facultatif)	40.00€
Location linge de toilette (prix/personne)	10.00€

Equipements extérieurs

- Jardin
 Terrain clos
 Terrasse

Equipements intérieurs

- Congélateur
 Four Micro-ondes
 Lave-linge
 TV

Services
Détail des pièces

Niveau	Type de pièce	Surface Literie	Descriptif - Equipement
RDC	Séjour-cuisine	18.00m ²	
RDC	Salon	31.00m ²	
RDC	Buanderie	7.00m ²	Comprend 1 point d'eau + un wc séparé
1er étage	Chambre en mezzanine	25.50m ² - 2 lit(s) 140	Comprend 2 lits 2 personnes de 140x190cm.
1er étage	Salle de bain	3.00m ²	
1er étage	WC	1.00m ²	



GITES DE FRANCE SERVICES 71



Gîte N°892 - Moulin de la Coudre

280 Rue du Moulin de la Coudre - 71440 TRONCHY

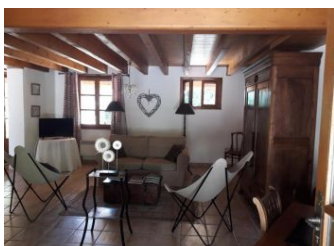
Édité le 05/12/2021 - Saison 2021



Capacité : 3 personnes

Nombre de chambres : 1

Surface habitable : 85 m²





GITES DE FRANCE SERVICES 71



Gîte N°892 - Moulin de la Coudre

280 Rue du Moulin de la Coudre - 71440 TRONCHY

Édité le 05/12/2021 - Saison 2021



Capacité : 3 personnes

Nombre de chambres : 1

Surface habitable : 85 m²

