



GITES DE FRANCE SERVICES 71



Gîte N° 1906 - La Bicyclette Verte

75 Route de Louhans - 71370 SAINT GERMAIN DU PLAIN

Édité le 06/12/2021 - Saison 2021



Capacité : 6 personnes

Nombre de chambres : 2

Surface habitable : 80 m²

Restauration patrimoniale et localisation littéralement exceptionnelles ! Ravissant gîte lové dans une authentique maison de chemin de fer du 19ème siècle intégralement rénovée avec soins sise en pleine campagne sur le tracé même de la voie verte, à 4.5 km de Saint-Germain-du Plain (tous commerces et services sur place). Au cœur de la Bresse Bourguignonne et portes du massif du Jura, splendide territoire naturel préservé - berceau du célèbre AOC volailles de Bresse - aux paysages riches et variés, entre bocages, étangs, forêts, prairies, rivières & contreforts montagneux, au croisement des riches territoires du chalonnais et du Clunisois-Tournaigeois (labellisé "Pays d'Art et d'Histoire"), à proximité des célèbres vignobles de Bourgogne du Sud et de la route des vins (Côtes Mâconnaises à 20 km, Côtes Chalonnaises à 28 km & Côtes de Beaune à 45 km) et 6 km du circuit des églises romanes. Idéal pour rayonner (A6 à 21 km / A39 à 32 km) : à 19 km de Louhans (et sa célèbre artère médiévale aux 157 arcades !), 21 km de Chalon-sur-Saône (labellisée "Ville d'Art et d'Histoire"), 24



Authentique maisonnette de garde barrière du 19ème siècle chargée d'histoire soigneusement restaurée, dotée d'une rente de situation littéralement exceptionnelle puisque nichée sur le tracé même de la voie verte (piste cyclable aménagée sur l'ancienne voie de chemin de fer Chalon à Lons-le-Saunier). Niché en pleine campagne en lisière de champs & prairies, au sein d'un ravissant cadre naturel et agricole préservé, le gîte jouxte une vaste forêt (sentier pédestre) à 4.5 km

du charmant bourg typique et commerçant de St-Germain du Plain (tous commerces et services sur place). Spacieux gîte de très bon confort. Chaleureux cachet campagnard contemporain alliant l'ambiance douillette d'une confortable maison de campagne, restauration patrimoniale soignée et l'atmosphère dépayssante d'une ancienne demeure. Beaucoup de charme. Très cosy. Équipement complet de qualité. Jardin clos et fleuri disposant d'une balançoire, d'un cabanon (à la fois cabane de jeux et local vélos), d'une vaste terrasse exposée & ombragée, d'un agréable espace détente sous pergola et d'une seconde terrasse plus intimiste (exposée est idéale pour les petit-déjeuner), complété par un large jardin arboré (non clos) jouxtant le gîte. Belle vue dégagée sur la campagne environnante. Composition du gîte : Maison individuelle sur 2 niveaux. Wifi. Chauffage central (gaz). Rdc : véranda, séjour-cuisine-salon (canapé convertible « rapido » 2 p. 160x190cm en alcôve intimiste privative avec porte), salle d'eau (douche/wc). 1er étage : 2 chambres (lit 2 p. 160x200cm / 2 lits 1 p. 90x190cm jumelables en lit 2 p. 180x190cm) dont 1 avec salle d'eau privée (douche), wc indépendant. Jardin clos + terrain. Double terrasse. Parking privé. Local vélos sécurisé. Gares TGV : Creusot 49 km, Mâcon Loché 64 km.

Service de réservation

GITES DE FRANCE SERVICES 71

☎ 03 85 29 55 60 ✉ info@gites71.com

🌐 www.gites71.com

Propriétaire

Madame, Monsieur VARREAUX Marie-Claude et Christian

8 rue de la Maisonnette

71380 EPERVANS

☎ 0698709013 ☎ 0631191129

✉ mcvareaux@orange.fr

Remise des clés

Par les propriétaires.

Dépôt de garantie

Caution à verser à l'arrivée : 300.00€

Loisirs à proximité

- 🕒 Piscine : 19.0 km
- 🕒 Tennis : 4.5 km
- 🕒 Pêche : 0.1 km
- 🕒 Forêt : 1.5 km
- 🕒 Sentier : 1.5 km
- 🕒 Equitation : 7.0 km
- 🕒 Vignoble : 28.0 km
- 🕒 Baignade : 20.0 km
- 🕒 Vélos : Sur Place
- 🕒 Voie verte/bleue : Sur Place
- 🕒 Gare : 19.0 km
- 🕒 Commerce : 4.5 km

Accès 📍 Latitude. 46.70745200 - Longitude. 5.03691500

Sur la D978 (en provenance de l'A6 depuis Chalon-sur-Saône), traverser le bourg de Saint-Germain-du-Plain en restant sur la D978 en direction de Louhans (Route de Louhans). Environ 4.5km plus loin (après avoir traversé le lieu dit Grand Limon / dépôt de matériaux sur la droite), tourner sur le petit chemin sur la gauche (Chemin de la Cantine). En provenance de Louhans sur la D978 tourner sur la 1er chemin sur la droite après la fin d'agglomération de Saint-Etienne-en-Bresse (Chemin de la cantine). Le gîte se situe à 100m.



Compléments d'informations

Toutes ces informations ont été validées par le propriétaire et ne peuvent en aucun cas mettre en cause les Gîtes de France.

* Les enfants de moins de 2 ans ne sont pas pris en compte pour la capacité.

* Toutes ces informations ont été communiquées par le propriétaire. A défaut de conditions

GITES DE FRANCE SERVICES 71 - 35 ESPLANADE DU BREUIL BP 522 - 71000 MACON

☎ 03 85 29 55 60 ✉ info@gites71.com 🌐 www.gites71.com


Gîte N°1906 - La Bicyclette Verte *situé à 4.5 km du centre de SAINT GERMAIN DU PLAIN*
Le prix ne comprend pas

Le ménage de fin de séjour (option payante en supplément) et la taxe de séjour.

Le prix comprend

L'intégralité des charges de fonctionnement (dont le chauffage), les draps et le linge de toilette.

Options / Suppléments

Forfait ménage en fin de séjour (facultatif) **70.00€**

Equipements extérieurs

- Jardin Maison Individuelle Terrain clos
 Terrasse

Equipements intérieurs

- Au moins 2 SDB Congélateur Four Micro-ondes
 Internet Lave-linge Lave-vaisselle
 TV

Services

- Draps compris Equipement bébé (câlin) Linge toilette fourni

Détail des pièces

Niveau	Type de pièce	Surface Literie	Descriptif - Equipement
RDC	Séjour-cuisine-salon	37.00m ² - 1 lit(s) 160 ou supérieur	Comprend un canapé convertible "rapido" de 160x190cm dans une alcôve privative et intimiste avec portes coulissantes.
RDC	Véranda	5.50m ²	
RDC	Salle d'eau	7.00m ²	
1er étage	Chambre avec sde privative	14.50m ² - 1 lit(s) 160 ou supérieur	Comprend un lit 2 personnes de 160x200cm.
1er étage	Chambre	12.50m ² - 2 lit(s) 90	Comprend 2 lits 1 personne de 90x190cm jumelables en lit double de 180x190cm.
1er étage	WC	1.00m ²	
1er étage	Dégagements	2.00m ²	



GITES DE FRANCE SERVICES 71



Gîte N° 1906 - La Bicyclette Verte

75 Route de Louhans - 71370 SAINT GERMAIN DU PLAIN

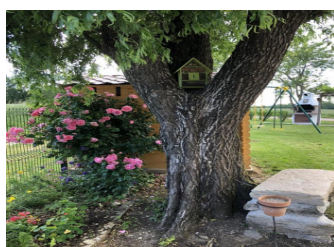
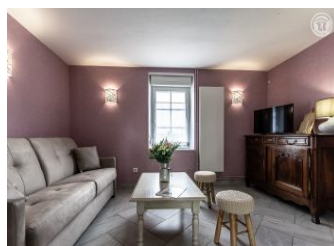
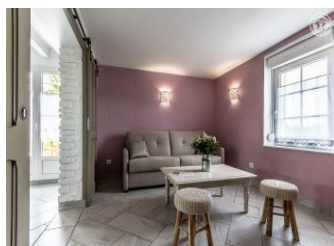
Édité le 06/12/2021 - Saison 2021



Capacité : 6 personnes

Nombre de chambres : 2

Surface habitable : 80 m²





GITES DE FRANCE SERVICES 71



Gîte N° 1906 - La Bicyclette Verte

75 Route de Louhans - 71370 SAINT GERMAIN DU PLAIN

Édité le 06/12/2021 - Saison 2021



Capacité : 6 personnes

Nombre de chambres : 2

Surface habitable : 80 m²

