



# GITES DE FRANCE SERVICES 71



## City Break N° 1888 - Le Gîte d'Or

37 Rue du 134ème Régiment d'In - 71100 CHALON SUR SAONE

Édité le 26/09/2021 - Saison 2021



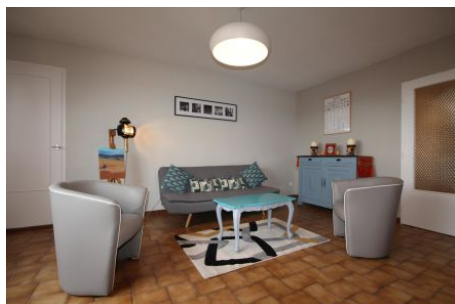
CONFORT

Capacité : 4 personnes

Nombre de chambres : 2

Surface habitable : 60 m<sup>2</sup>

Appartement spacieux & cosy doté d'une superbe vue panoramique (balcon-terrasse abrité en loggia) situé en toute proximité du centre-ville de la célèbre cité fluviale & viticole bourguignonne - ville « d'Art et d'Histoire » - lovée sur les bords de Saône. En toute proximité des vignobles de renommées mondiales des Côtes Chalonnaises et Côtes de Beaune, au carrefour des riches territoires du Chalonnais, du pays Beaunois, de l'Autunois et de la Bresse Bourguignonne. Situation ultra privilégiée à 2 km de l'A6 (accès rapide et aisé) et toute proximité de la RCEA, sur le tracé de la route des vins (dont la route des Grands Crus toute proche) et le circuit des églises romanes, à 1 km de la voie verte. A 28 km de Tournus, 35 km de Beaune, 39 km de Louhans et 48 km de Cluny. Idéal pour une halte touristique entre ville, nature et campagne, comme dans le cadre d'un séjour d'affaires !



Passionnés de vin et de voyages, Jean-Baptiste et Orlady vous accueillent au sein d'un appartement tout confort aménagé dans une résidence « seventies » de standing, bien habitée, calme et parfaitement entretenue, avec concierge à demeure. Quartier résidentiel au cœur de la ville (A6 rapidement et facilement accessible / sortie à 2 km) jouxtant le centre de la célèbre cité fluviale & viticole bourguignonne lovée sur les bords de Saône (10mn à pied / arrêt bus 100m).

Appartement fonctionnel de très bon confort. Lumineux et spacieux. Chaleureux cachet contemporain mixant touches « ethniques » (nombreux objets rapportés de voyages), influences nordiques et esprit « shabby chic ». Ambiance cocooning, zen et très cosy. Beaucoup de charme. Équipements de qualité. Agréable balcon-terrasse abrité en loggia disposant d'une belle vue dégagée sur la ville et les monts du Chalonnais à l'horizon. Ville « d'Art et d'Histoire » idéalement située entre nature, campagne et vignobles, tout à la fois, culturelle, festive et gastronomique, berceau de Nicéphore Niépce inventeur de la photographie (musée de renommée mondiale à visiter), Chalon-sur-Saône dispose d'un centre doté d'un très riche patrimoine historique (maisons à colombages, tours et tourelles, fortifications et bastions, cathédrale Saint Vincent, ancien palais épiscopal, théâtre à l'italienne « le Piccolo », chapelle de l'hôpital de l'île St-Laurent..) ainsi que de l'intégralité des commerces & services et propose un niveau d'équipements culturels et de loisirs de qualité. Composition : Appartement au 5ème étage d'une résidence avec ascenseur. Wifi. Chauffage urbain. Cuisine, séjour-salon, 2 chambres (1 lit 2 p. de 140x190cm - 2 lits 1 p. de 90x190cm). Salle d'eau (grande douche 160x75cm), WC indépendant. Balcon-terrasse abrité avec salon de jardin (loggia). Parking aisé sur place (double parking). Local vélos privé. Location de vélos. Commerces et services à moins de 1km. Voie verte 1km. Gare Creusot TGV 33km. Golf 6km.

### Service de réservation

GITES DE FRANCE SERVICES 71

☎ 03 85 29 55 60 ✉ [info@gites71.com](mailto:info@gites71.com)

🌐 [www.gites71.com](http://www.gites71.com)

### Propriétaire

Madame, Monsieur MOSCA Jean-Baptiste & Orlady

13B Rue Pierre Deliry

71100 CHALON SUR SAONE

☎ 0644014809 ☎ 0675277686

✉ [legitedor@orange.fr](mailto:legitedor@orange.fr)

### Remise des clés

Par les propriétaires.

### Dépôt de garantie

Caution à verser à l'arrivée : 200.00€

### Loisirs à proximité

- 🕒 Piscine : 3.0 km
- 🕒 Tennis : 0.1 km
- 🕒 Pêche : 2.0 km
- 🕒 Forêt : 4.0 km
- 🕒 Sentier : 10.0 km
- 🕒 Equitation : 8.0 km
- 🕒 Vignoble : 10.0 km
- 🕒 Baignade : 19.0 km
- 🕒 Vélos : 1.0 km
- 🕒 Voie verte/bleue : 1.0 km
- 🕒 Gare : 1.5 km
- 🕒 Commerce : 0.3 km

### Accès 📍 Latitude. 46.78991500 - Longitude. 4.84458300

A6 Sortie n°25 Chalon Nord. Suivre la D906 direction centre-ville (Avenue de l'Europe puis Avenue du 08 mai 1945). 1 km plus loin, prendre sortie Boucicaut/Près Saint-Jean à droite. Puis à gauche rue de la verrerie à environ 100m. Puis à gauche rue Jean Barrault 50m plus loin (au feu). Continuer sur la rue du 134ème Régiment Infanterie sur environ 300m.

Tourner à droite sur la rue du Général Duhesne. 100m plus loin tourner à droite sur la rue Garibaldi (impasse). Rentrer dans la cour de la résidence 50m plus loin sur la droite. Entrée au n°37 (avant dernière entrée).



### Compléments d'informations

Toutes ces informations ont été validées par le propriétaire et ne peuvent en aucun cas mettre

GITES DE FRANCE SERVICES 71 - 35 ESPLANADE DU BREUIL BP 522 - 71000 MACON

☎ 03 85 29 55 60 ✉ [info@gites71.com](mailto:info@gites71.com) 🌐 [www.gites71.com](http://www.gites71.com)

**City Break N°1888 - Le Gîte d'Or** situé à 0.8 km du centre de CHALON SUR SAONE**Le prix ne comprend pas**

Le ménage de fin de séjour (option payante en supplément) et la taxe de séjour.

**Le prix comprend**

L'intégralité des charges de fonctionnement (dont le chauffage), les draps et le linge de toilette.

**Options / Suppléments**Forfait ménage en fin de séjour (facultatif) **80.00€****Equipements extérieurs** Terrasse**Equipements intérieurs**
 Congélateur       Four Micro-ondes       Internet  
 Lave-linge       Lecteur DVD       TV
**Services**
 Ascenseur       Draps compris       Linge toilette fourni
**Détail des pièces**

Niveau	Type de pièce	Surface Literie	Descriptif - Equipement
5.0e étage	Cuisine	9.00m <sup>2</sup>	
5.0e étage	Séjour-salon	19.00m <sup>2</sup>	
5.0e étage	Chambre	9.50m <sup>2</sup> - 1 lit(s) 140	Comprend un lit 2 personnes de 140x190cm.
5.0e étage	Chambre	9.00m <sup>2</sup> - 2 lit(s) 90	Comprend 2 lits 1 personne de 90x190cm
5.0e étage	Salle d'eau	3.50m <sup>2</sup>	
5.0e étage	WC	1.00m <sup>2</sup>	
5.0e étage	Dégagements	10.00m <sup>2</sup>	



# GITES DE FRANCE SERVICES 71



## City Break N° 1888 - Le Gîte d'Or

37 Rue du 134ème Régiment d'In - 71100 CHALON SUR SAONE

Édité le 26/09/2021 - Saison 2021



CONFORT

Capacité : 4 personnes

Nombre de chambres : 2

Surface habitable : 60 m<sup>2</sup>

