



GITES DE FRANCE SERVICES 71



Gîte N°1644 - Back to The Seventies

393, rue des Barbiers - 71570 CHANES

Édité le 26/09/2021 - Saison 2021



Capacité : 8 personnes

Nombre de chambres : 4

Surface habitable : 143 m²

Maison contemporaine atypique qui vous plongera dans un décor Seventies ! Disposant d'une cour non close, d'une piscine privée couverte et de 2 vastes terrasses. Située en vignoble mâconnais, à 1 km du bourg viticole de Chânes. En plein cœur de la Bourgogne du Sud : territoire viticole préservé aux nombreux crus réputés ; offrant un panorama dégagé sur le vignoble, les Monts du Mâconnais et du Beaujolais. Sur le circuit des églises romanes et des nombreux sentiers de randonnée, à 6 km de la Voie Verte et à proximité de la Route des Vins. Sillonnez les routes du Mâconnais-Clunisois pour découvrir son patrimoine viticole, naturel (les Roches de Solutré et Vergisson, classées « Grand Site de France », la Réserve de La Truchère), historique (Mâcon, châteaux de Cormatin, de Pierreclos, de Berzé-le-Châtel, de Brancion et les grottes d'Azé et de Blanot), religieux (église Saint-Pierre à Mâcon, abbayes de Cluny et Tournus) et culturel (Musée de la Préhistoire de Solutré, Musée du Compagnonnage et Touroparc Zoo à Romanèche-Thorins). Situation privilégiée : à 2 km de Crêches-sur-Saône, 6



Jean-Yves, viticulteur, vous ouvre les portes de cette maison contemporaine « hors du temps », aménagée au-dessus d'un cuvage et située à 1 km du paisible bourg de Chânes. Les passionnés de vins pourront découvrir les crus produits par le propriétaire lors d'une dégustation au frais dans son cuvage ! L'Arlois, rivière poissonneuse située à 600m, comblera les envies des pêcheurs amateurs ! Ne passez pas à côté de la manifestation estivale FestiChânes : grand « festival » qui met en avant des artistes contemporains dans le décor des cours

des maisons du village ! Profitez également d'une balade dans le village pour admirer l'église romane, récemment restaurée, dotée d'un clocher octogonal et d'une flèche en ardoise. Arrêtez-vous quelques instants devant les grilles du château de Chânes du 17ème siècle, occupé jadis par le trésorier des Etats du Mâconnais. Gîte spacieux, confortable et lumineux aux papiers-peints et mobiliers typiques des années 70 ! Dépaysement garanti ! Une terrasse couverte vous permettra de prendre des repas à l'ombre tandis qu'une seconde terrasse vous permettra de surplomber les rangs de vignes ! Une table de ping-pong est également mise à votre disposition tout au long de votre séjour. Après avoir dégusté le vin de pays offert par le propriétaire à votre arrivée, profitez à tout moment de la piscine couverte pour vous rafraîchir ! Composition : Maison individuelle (cuvage au rdc). Wifi. Chauffage au gaz. 1er étage : séjour-salon (lit 2 p. 140x190cm en appoint), cuisine, séjour (accès terrasse Ouest), 4 chambres (1 lit 1 p. 160x200cm / 1 lit 2 p. 140x190cm / 2 lits 1 p. 90x190cm / 2 lits 1 p. 120x190cm), 1 salle d'eau (douche italienne), 1 salle de bain (baignoire), 2 WC indépendants, 1 buanderie. 2 terrasses (32m² / 80m²) + piscine couverte (4x8m – accès extérieur) ouverte du 1er avril au 30 septembre + ping-pong + parking privé. Commerces & services 3 km. Gare TGV : Mâcon-Loché 5 km.

Service de réservation

GITES DE FRANCE SERVICES 71

☎ 03 85 29 55 60 ✉ info@gites71.com

🌐 www.gites71.com

Propriétaire

Monsieur LAROCHE Jean-Yves

179, Chemin de la Vernet Le Bouteau

71570 LEYNES

☎ 03 85 37 48 54 ☎ 06 82 04 21 57

✉ jy.larochette@orange.fr



<https://www.domainedesperelleslarochette.fr/fr/maconnais>

Langue parlée



Remise des clés

Par le propriétaire.

Dépôt de garantie

Caution à verser à l'arrivée : 200.00€

Loisirs à proximité

- 📍 Piscine : Sur Place
- 📍 Tennis : 2.0 km
- 📍 Pêche : 0.6 km
- 📍 Forêt : 5.5 km
- 📍 Sentier : Sur Place
- 📍 Equitation : 2.5 km
- 📍 Vignoble : Sur Place
- 📍 Baignade : 3.5 km
- 📍 Vélos : 6.0 km
- 📍 Voie verte/bleue : 6.0 km
- 📍 Gare : 5.0 km
- 📍 Commerce : 3.0 km

Accès 📍 Latitude. 46.24725000 - Longitude. 4.76588800

Depuis la Gare TGV Mâcon-Loché : au rond-point, prendre la 3ème sortie, direction « Crêches-sur-Saône », sur la D89. Au prochain rond-point, prendre la 1ère sortie, direction « Chânes ». Continuer sur la D169, « Route de Juliéas » sur environ 2.5 km puis prendre à gauche, « Rue de Savy le Haut ». Continuer sur 200m et serrer à droite, « Les Serreuxdières ».



Continuer tout droit et prendre la 2ème route à droite, « Rue des Barbiers » : le gîte est la 1ère maison sur la droite. Depuis Romanèche-Thorins (D186) : Tourner à droite (D31) en direction de Crêches-sur-Saône. Prendre la 1ère route à gauche (D209), puis prendre la 1ère à gauche, « Rue des Barbiers » : le gîte est la 1ère maison sur la droite.

Compléments d'informations

GITES DE FRANCE SERVICES 71 - 35 ESPLANADE DU BREUIL BP 522 - 71000 MACON

☎ 03 85 29 55 60 ✉ info@gites71.com 🌐 www.gites71.com


Gîte N°1644 - Back to The Seventies situé à 1.0 km du centre de CHANES

Le prix ne comprend pas

Le chauffage (forfait payant en supplément), le linge de toilette (option payante en supplément) et la taxe de séjour.

Le prix comprend

Les charges de fonctionnement (sauf le chauffage facturé en supplément), le bois pour la cheminée (feu plaisir d'agrément), les draps et le ménage de fin de séjour.

Options / Suppléments

Forfait chauffage hebdomadaire (maximum demandé)	50.00€
Location linge de toilette (prix/personne)	10.00€

Equipements extérieurs

- Terrasse

Equipements intérieurs

- | | | |
|--|--|--|
| <input checked="" type="checkbox"/> Au moins 2 SDB | <input checked="" type="checkbox"/> Cheminée/Poêle | <input checked="" type="checkbox"/> Four Micro-ondes |
| <input checked="" type="checkbox"/> Internet | <input checked="" type="checkbox"/> Lave-linge | <input checked="" type="checkbox"/> Lave-vaisselle |
| <input checked="" type="checkbox"/> Lecteur DVD | <input checked="" type="checkbox"/> TV | |

Services

- Draps compris Equipement bébé (câlin)

Détail des pièces

Niveau	Type de pièce	Surface Literie	Descriptif - Equipement
1er étage	Séjour-salon	35.00m ² - 1 lit(s) 140	Comprend 1 lit 2 personnes de 140x200cm (couchage d'appoint sur canapé convertible).
1er étage	Cuisine	15.00m ²	
1er étage	Chambre	11.50m ² - 1 lit(s) 160 ou supérieur	Comprend 1 lit 2 personnes de 160x200cm.
1er étage	Chambre	11.50m ² - 1 lit(s) 140	Comprend 1 lit 2 personnes de 140x190cm.
1er étage	Chambre	12.50m ² - 2 lit(s) 90	Comprend 2 lits 1 personne de 90x190cm.
1er étage	Chambre	15.00m ² - 2 lit(s) 90	Comprend 2 lits 1 personne de 120x190cm.
1er étage	Séjour	10.00m ²	
1er étage	Salle de bain	5.50m ²	
1er étage	WC	1.30m ²	
1er étage	Salle d'eau	6.00m ²	
1er étage	WC	2.00m ²	
1er étage	Buanderie	1.00m ²	
1er étage	Dégagements	17.00m ²	



GITES DE FRANCE SERVICES 71



Gîte N°1644 - Back to The Seventies

393, rue des Barbiers - 71570 CHANES

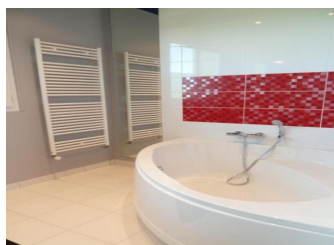
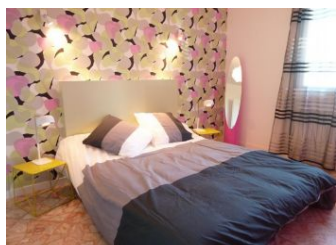
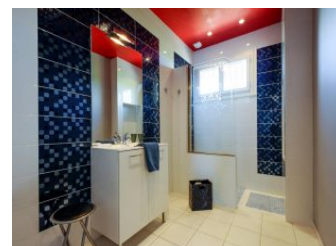
Édité le 26/09/2021 - Saison 2021



Capacité : 8 personnes

Nombre de chambres : 4

Surface habitable : 143 m²





GITES DE FRANCE SERVICES 71



Gîte N°1644 - Back to The Seventies

393, rue des Barbiers - 71570 CHANES

Édité le 26/09/2021 - Saison 2021



Capacité : 8 personnes

Nombre de chambres : 4

Surface habitable : 143 m²

